

# 早見表

検診項目	実施方法	対象年齢			内容
		20～39歳	40～74歳	75歳以上	
胃がんリスク検診 (ABC検診) ※1	集団A	—	1,500円	無料	血液検査 (ピロリ菌検査、ペプシノゲン検査)
	集団B			—	
大腸がん検診	集団A	—	700円	無料	便潜血反応検査 (2日分の便を採取)
	集団B			—	
結核・肺がん検診	集団A	—	1,000円	無料	胸部エックス線直接撮影
	集団B			—	
	巡回			無料	
2年に1回 子宮がん検診 (女性)	集団B	1,700円		—	子宮頸部細胞診
	乳がん検診 (女性)	集団B	—	40歳代 2,500円	50歳以上 2,000円
肝炎ウイルス検診 ※2	集団A	—	1,000円	無料	血液検査 (B型・C型肝炎ウイルス検査)
	集団B			—	
前立腺がん検診 (男性)	集団A	—	50歳以上 1,500円	1,500円	血液検査 (PSA検査)
	集団B			—	
骨粗しょう症検診 ※3	男	—	—	60歳以上 1,000円	かかとの骨の超音波検査
	女			30歳以上：1,000円	
健診30 (基本健康診査)	集団A	—	30歳代 1,000円	生活保護受給者のみ無料	基本項目 (問診、尿検査、血液検査、身体計測、血圧測定、診察) ※ 有料オプションあり
	集団B				
高砂市国保の人のみ 特定健診 ※4	集団A	—	—	無料	基本項目 + 詳細項目 (心電図、眼底検査、血液検査の内容がさらに充実)
	集団B			2,000円	

- ※1 胃がんリスク検診の対象者には条件があります。詳しくは、保健センターだよりの1ページをご覧ください。
- ※2 肝炎ウイルス検診は、過去に一度でも受けたことがある人は必要ありません。
- ※3 市民病院の骨粗しょう症検診は、秋・冬に実施予定です。詳しくは、広報たかさごでお知らせします。
- ※4 特定健診の対象者には、6月上旬に受診券を個別送付します。詳しくは、国保医療課国保給付係 (☎443-9020) までお問い合わせください。  
集団健診では、75歳以上の後期健康診査は実施していません (5ページの個別健診をご利用ください)。

※ 生活保護受給者は、胃がんリスク検診 (ABC検診)、結核・肺がん検診、大腸がん検診、子宮がん検診、乳がん検診、健診30の費用免除があります。生活保護受給者証明書を必ず提出してください。

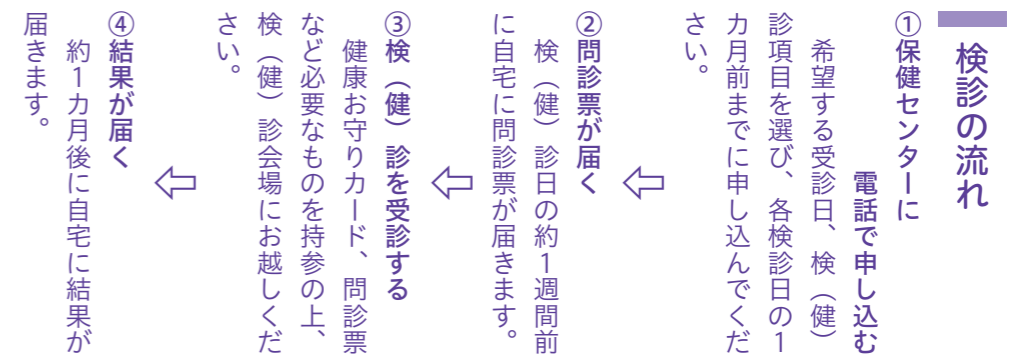
## 受付期間

4月22日(水)～  
各検診日の1カ月前まで

各がん検診などと特定健康診査は同日に受診できます。  
定員があるので、早めに予約してください。



検(健)診の受診方法は、集団検(健)診と個別検(健)診の2通りあります。



### 検診の流れ

①保健センターに  
電話で申し込む  
希望する受診日、検(健)  
診項目を選び、各検診日の1  
カ月前までに申し込んでくだ  
さい。

②問診票が届く  
検(健)診日の約1週間前  
に自宅に問診票が届きます。

③検(健)診を受診する  
健康お守りカード、問診票  
など必要なものを持参の上、  
検(健)診会場にお越しくだ  
さい。

④結果が届く  
約1カ月後に自宅に結果が  
届きます。

### 日程

年間の日程は、下記のとおりです。予約は4月22日(水)より受け付け、各検(健)診日の1カ月前に締め切ります。

ところ 保健センター

※一部、教育センターと生石研修センターで実施します。(下記表参考)

定員  
◇集団A 各120人  
◇集団B 各240人  
申込方法  
電話で保健センターまで

### 託児が利用できます

次の検(健)診日は、午前のみ託児が利用できます。(下記表参考)

とき 8月25日(火)、11月27日(金)、2月22日(月)  
対象 6カ月～就学前の子ども  
定員 27人  
利用料 無料  
※予約が必要です。検(健)診の申し込み時に、一緒に申し込んでください。

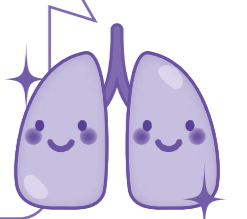
## 日程表

⑧ 教育センターで実施 ⑨ 生石研修センターで実施 ㊦ 託児あり(午前のみ)

	7月	8月	9月	10月	11月	12月	1月	2月
集団A (午前)	14日(火)	27日(木)	9日(水)⑧ 25日(金)	26日(月)	17日(火)	7日(月)	29日(金)	25日(木)
集団B (終日)	20日(月)	1日(土) 25日(火)㊦	28日(月)	21日(水)⑨	27日(金)㊦	15日(火) 24日(木)	19日(火)⑨ 31日(日)	15日(月) 22日(月)㊦

### 巡回 結核・肺がん検診

65歳以上の人は結核検診を年1回受診する義務があります。ぜひ、受診してください。



- 7月31日(金)  
10時～10時50分  
中央公民館兼伊保公民館
  - 10月30日(金)  
10時～10時50分  
米田公民館
  - 10月30日(金)  
14時～14時50分  
北浜公民館
  - 10月30日(金)  
14時～14時50分  
阿弥陀公民館
  - 10月30日(金)  
14時～14時50分  
阿弥陀公民館
- 対象 20歳以上の人  
検診料 1,000円  
持ち物 健康お守りカード  
※75歳以上は無料  
※申込不要

検診項目	対象年齢	検診料	内容
胃がんリスク検診(ABC検診) ※1	40歳以上	1,500円	血液検査
大腸がん検診	40歳以上	700円	便潜血反応検査
子宮がん検診 ※2	20歳以上	◇頸部 1,700円 ◇頸・体部 2,500円	子宮頸部・体部細胞診
乳がん検診	40歳以上	3,400円	マンモグラフィ(2方向)
特定健診	40～74歳の高砂市国保加入者	基本項目無料	基本健康診査
後期健康診査	後期高齢者		

※1 胃がんリスク検診の対象者には条件があります。詳しくは、保健センターだよりの1ページをご覧ください。  
 ※2 子宮がん検診(体部)を受診できるのは、医師が必要と認めた人のみです。  
 ※ 生活保護受給者は、がん検診の費用免除があります。生活保護受給者証を必ず提出してください。  
 ※ 気になる症状がある人は、医療機関を受診してください。すでに症状があり、医療機関にかかっている人も、検診の対象外です。

個別検(健)診実施医療機関一覧表 令和2年4月1日現在

地区	医療機関名	電話番号	胃がん リスク検診	大腸がん 検診	子宮がん 検診	乳がん検診		特定健診・ 後期健康 診査
						受付・ 結果説明	マンモグラフィ (2方向)	
高砂	河野クリニック	☎444-2112	●	●		●		●
	三木医院	☎442-2495	●	●				●
	横山外科胃腸科医院	☎442-0377	●	●		●		●
荒井	秋山内科医院	☎444-0770	●	●				●
	荒川クリニック	☎443-5566	●	●				●
	織田医院	☎442-0662	●	●				●
	市民病院(予約受付13時～16時)	☎442-3981	●	●		●	●	●
	三木内科クリニック	☎443-8500	●	●				●
伊保	泉外科医院	☎447-1111	●	●		●		●
	大森産婦人科医院	☎448-1103			●			●
	鹿岳胃腸科・内科	☎447-3551	●	●				●
	さわたり循環器科内科	☎446-2332	●	●				●
	友田神経内科	☎448-5561						●
	松本医院	☎447-0341	●	●				●
	山名クリニック	☎448-1313	●	●				●
中筋	大北・牛尾クリニック	☎447-1855	●	●				●
	高砂西部病院	☎447-0100	●	●	●			●
	野村医院	☎448-8131	●	●				●
曾根	植杉医院	☎448-9886	●	●				●
	大森整形外科	☎448-5000	●	●				●
	魚川医院	☎432-5226	●	●				●
	かたしま・きたうら産婦人科医院	☎433-2525			●			●
米田	かとうクリニック	☎433-2203		●				●
	金村医院	☎431-5115	●	●		●		●
	阪本医院	☎432-2222	●	●				●
	東高砂胃腸外科	☎432-1119	●	●		●		●
	ふじわら医院	☎434-2355	●	●				●
	増田内科医院	☎433-1313	●	●				●
	矢野内科医院	☎432-7100	●	●				●
阿弥陀	西垣医院	☎447-1019		●				●
	はぎはら内科医院	☎447-3343	●	●				●
	森脇神経内科	☎448-4800						●
北浜	中村整形外科	☎079-254-5533	●	●			●	

受診期間  
 ◇がん検診  
 6月～令和3年3月31日(水)  
 ◇特定健診・  
 後期健康診査  
 6月～令和3年2月27日(土)

# 個別検(健)診

**検診の流れ**

- ① 医療機関に電話で申し込む  
5ページの一覧表から医療機関を選び、申し込んでください。
- ② 検(健)診を受診する  
保険証、健康お守りカード、受診券・問診票など必要なものを持参し、各医療機関で受診してください。
- ③ 結果の説明を受ける  
受診した医療機関で結果の説明を受けてください。

**乳がん検診の流れ**

- ① 医療機関に電話で申し込む  
5ページの一覧表の「乳がん検診受付・結果説明」の実施医療機関を選び、申し込んでください。
- ② 市民病院でマンモグラフィを受診する
- ③ 結果の説明を受ける  
①で選んだ医療機関で結果の説明を受けてください。

**検診無料クーポン券の有効期限**  
 大腸がん、子宮がん、乳がんの無料クーポン券の有効期限は令和3年2月27日(土)です。3月の個別検診では利用できません。

**高砂市国保・後期高齢者医療に加入している人**  
 対象者には、特定健診・後期健康診査の受診券・問診票を6月上旬に個別送付します。

**国保加入者のがん検診費用助成**  
 条件により、がん検診の費用助成があります。6月1日以降に国保医療課に申請してください。保険者証と健康お守りカードが必要です。

**問合せ先**  
 ◇特定健診に関すること  
 国保医療課 国保給付係  
 ☎443・9020  
 ◇後期健康診査に関すること  
 国保医療課 医療係  
 ☎443・9021

**歯科検診**  
 対象者には、受診券を4月に個別通知します。転入などで受診券が無い人は、保健センターまでお問い合わせください。

**◇歯周病検診**  
 とき 4月～令和3年2月末日  
 内容 問診、口腔診査、PMTC(歯のクリーニング)  
 対象 40・50・60・70歳の  
 人 持ち物 歯周病検診受診券、健康保険証

**◇後期高齢者歯科口腔健診**  
 とき 4月～令和3年2月末日  
 内容 問診、口腔診査  
 対象 令和2年4月1日現在で75・80歳の人  
 持ち物 後期高齢者歯科口腔健診受診券、健康保険証



**骨粗しょう症検診**  
 とき 11月以降  
 ※ 詳しくは、広報たかさこでお知らせします。

ところ 市民病院  
 内容 DEXA法による腰椎と大腿骨の骨密度測定

対象 女性 30歳以上  
 男性 60歳以上

※ 集団検診とは検査方法と検診料が異なります。受診できるのはどちらか一方です。

検診料 1,500円  
 申込方法 電話で保健センターまで

※ 集団検診とは検査方法と検診料が異なります。受診できるのはどちらか一方です。



# 妊娠・出産・子育て

安心して妊娠や出産、子育てができるように、妊娠から就学までの相談に応じ、支援します。

子育て世代包括支援センター ☎443-3950  
保健センター ☎443-3936

## 妊娠を希望する人へ

### 不妊・不育症 治療費助成

不妊・不育症の検査や治療に要する費用の一部を助成します。申請には期限があるので、早めに保健センターまでご連絡ください。

※ 必要書類は、保健センターにあります。要件など詳しくは、保健センターまで

### 風しんワクチン 予防接種費用助成

風しんワクチン・麻しん風しん混合ワクチンの接種費用を助成します。

対象 次の要件をすべて満たす人

- ◇ 風しんにかかったことや予防接種歴がない
  - ◇ 妊娠を予定・希望する女性、または妊婦の同居家族
  - ※ 妊娠している人は接種できません。
- 助成額 上限5、000円
- ※ 1人1回のみ

持ち物

- ◇ 申請者の身分証明書（マイナンバーカード、運転免許証、健康保険証など）
- ◇ 母子健康手帳（妊婦の同居家族のみ）

申請方法 直接保健センター、市民課、各市民サービスコーナー・市民コーナーまで

※ 保健センター以外で申請した場合、助成券発行に1週間程度かかります。

## 妊娠がわかったら

母子健康手帳または助成券交付時に、保健センターで面談を行います。

### 母子健康手帳交付

母子健康手帳は、妊娠の経過から出産、赤ちゃんの健康診査、予防接種、健康状態などを記録する大切な手帳です。マタニティキーホルダーなどと一緒にお渡しします。

ところ 保健センター、市民課、米田・中筋市民サービスコーナー

持ち物 妊娠届出書、マイナンバーカードまたは通知カード、身分証明書

※ 妊娠届出書は、他市の様式でも受け付けます。病院により無い場合もあります。

### 妊婦訪問

助産師・保健師が訪問し、妊娠中や産後の過ごし方などの相談に応じます。

### 転入の人

7歳6カ月までの子どもを対象に、調査票を送付しています。

調査票が届いていない人、7歳6カ月以上で日本脳炎や2種混合などの予防接種を受けていない人は、保健センターまでご連絡ください。

### おたふくかぜワクチン 予防接種の助成

対象者には、助成券と案内を個別送付します。（10カ月児健康診査案内に同封）

ところ 市内実施医療機関

対象 1〜2歳の誕生日前日までの子ども

助成額 2、000円

※ 1人1回限り

### 乳幼児の健康診査

今年度の日程は下記の表のとおりです。対象者には個別に通知します。日程の変更を希望する人は、保健センターまでご連絡ください。

## 赤ちゃんが産まれたら



### 産後ケア事業 (自己負担あり)

◇ 宿泊・通所サービス

出産後に家族などの支援が受けられず、育児や健康上不安がある人を対象に、心身のケアや育児のサポートなど、退院直後からきめ細かく支援します。

◇ おうちで産後ケア

授乳や沐浴などの育児技術が身に付くよう、助産師が訪問してサポートします。

### こころには赤ちゃん訪問

生後4カ月未満の赤ちゃんがいる家庭に、母子保健推進員などが訪問します。

おめでどうの気持ちとともに、子育てに役立つ情報と予

### 新生児訪問・未熟児訪問

助産師・保健師が訪問し、赤ちゃんの健康や育児の相談に応じます。

希望する人は、予防接種手帳引換券に同封の出生連絡票の希望欄に○を入れて保健センターまで送付してください。

電話または市ホームページの電子申請でも受け付けています。

### 予防接種

生後2カ月からスタートしよう！

◇ 出生の人

2カ月未満の乳児に、予防接種手帳引換券と予防接種シールを送付し、「こころには赤ちゃん訪問」などで予防接種手帳をお渡しします。

里帰り先などでの定期予防接種の費用助成には、事前手続きが必要です。

※ 詳しくは、保健センターまで

### 妊婦健康診査費助成

妊婦健康診査のうち14回（上限96、000円）の助成を行っています。

※ 申請が必要です。

ところ 保健センター

持ち物 母子健康手帳、印鑑

助成券交付前や指定医療機関以外で受診した場合

費用を自己負担した後、保健センターで償還払いの手続きができます。

### プレママサロン

楽しくおしゃべり、仲間作りができるサロンです。

とき

4月21日(火)、5月26日(火)  
6月25日(木)、7月21日(火)  
8月24日(月)、9月29日(火)  
10月27日(火)、11月24日(火)  
12月25日(金)、1月26日(火)  
2月16日(火)、3月23日(火)

※ いずれも9時45分〜11時30分

ところ 保健センター

申込方法 電話で子育て世代包括支援センターまで

※ 市公式スマートフォンアプリ「たかさごナビ」からでも申し込みできます。

### 妊婦歯科健診

とき 出産当日までに1回

ところ 妊婦歯科健診協力医療機関（高砂市、加古川市、稲美町、播磨町）

対象 受診日に高砂市に住民票がある妊婦

健診料 500円

持ち物 妊婦歯科健診受診券、母子健康手帳、健康保険証

乳幼児の健康診査 年間日程表

※ 体調が悪いときは、参加をご遠慮ください。

	乳児保健相談 (3~4カ月児健康診査)		10カ月児健康診査	1歳6カ月児健康診査	3歳児健康診査		
	とき	対象	満10カ月時に医療機関で受診	2歳になる前日にいたる月まで受診可能	とき	対象	
4月	17日(金)	R 1.12生	R 1.6生	3日(金)	H30.9生	10日(金)	H29.1生
5月	15日(金)	R 2.1生	R 1.7生	8日(金)	H30.10生	22日(金)	H29.2生
6月	19日(金)	R 2.2生	R 1.8生	5日(金)	H30.11生	12日(金)	H29.3生
7月	17日(金)	R 2.3生	R 1.9生	3日(金)	H30.12生	10日(金)	H29.4生
8月	21日(金)	R 2.4生	R 1.10生	7日(金)	H31.1生	28日(金)	H29.5生
9月	18日(金)	R 2.5生	R 1.11生	4日(金)	H31.2生	11日(金)	H29.6生
10月	16日(金)	R 2.6生	R 1.12生	2日(金)	H31.3生	23日(金)	H29.7生
11月	20日(金)	R 2.7生	R 2.1生	6日(金)	H31.4生	13日(金)	H29.8生
12月	18日(金)	R 2.8生	R 2.2生	4日(金)	R 1.5生	11日(金)	H29.9生
1月	15日(金)	R 2.9生	R 2.3生	8日(金)	R 1.6生	22日(金)	H29.10生
2月	19日(金)	R 2.10生	R 2.4生	5日(金)	R 1.7生	26日(金)	H29.11生
3月	19日(金)	R 2.11生	R 2.5生	5日(金)	R 1.8生	12日(金)	H29.12生