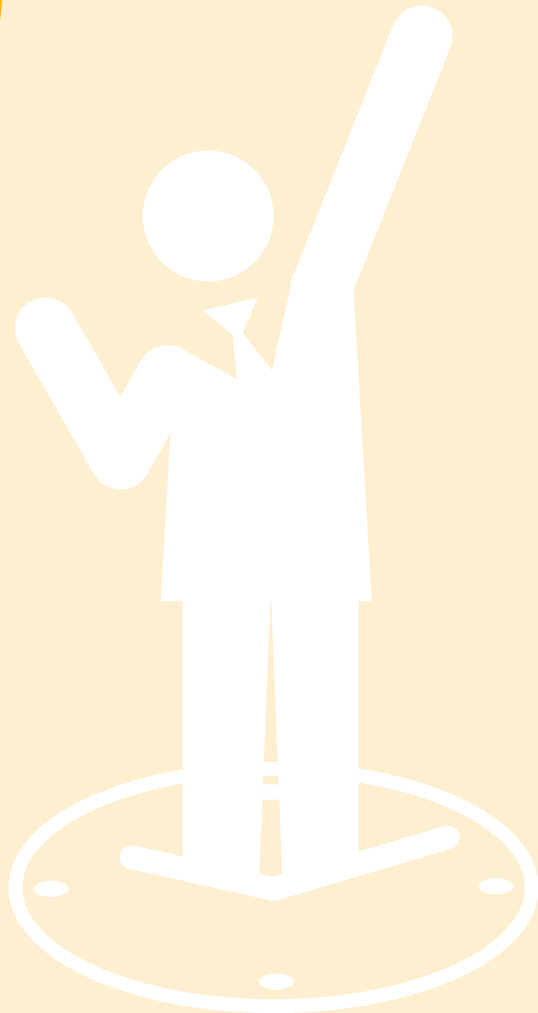


たんぎん 創業 サポートローン



ご融資金額 **最高1,000万円**

日本政策金融公庫との
協調融資の取扱が可能

ご利用いただける方

- 具体的な事業計画を有して、6か月以内に新たに事業を始める方、または事業開始後税務申告を2期終えていない方。

お使いみち

- 事業資金（運転資金・設備資金）

ご融資形態

- 証書貸付

ご融資金額

- 1,000万円以内

ご融資期間

- 運転資金 5年以内（据置期間6か月以内）
- 設備資金 15年以内（据置期間1年以内）

ご融資利率

- 当行所定の金利

担保・連帯保証人

- 担保：必要に応じ、条件とさせていただきます。
- 連帯保証人：法人の場合、原則として代表者（但し、「経営者保証に関するガイドライン」等に基づいて判断します。）

ご返済方法

- 元金均等分割返済

必要書類

お申込にあたっては次の書類をご用意下さい。

- 創業計画書または企業概要書
 - 創業計画書に基づく資金使途確認資料
 - 直近の確定申告書（既に決算申告している場合）
 - 商業登記簿謄本または履歴事項全部証明書（法人の場合）
- ※実際のご融資時には、別途必要な書類がございます。

日本政策金融公庫と当行における審査の結果により、ご希望に添えない場合もありますので、あらかじめご了承ください。

お近くの当行本支店 融資窓口までお問い合わせください。

（平成27年10月1日作成）