

郵便応募型一般競争入札方式  
建物解体条件付 市有土地売却  
(高砂公民館跡)  
資料集



【高砂町堀川周辺】

お申込み前にはこの資料集と併せて本件募集要項及び様式集をお読みください。

令和8年7月

高砂市財務部契約管財課

## 目 次

- ・
- ・ 登記事項証明書 . . . P 1
- ・ 地積測量図 . . . P 4
- ・ 公図 . . . P 6
- ・ 建物等関係図面 . . . P 7
- ・ 現場写真 . . . P 2 8
- ・ アスベスト分析調査リスト(高砂公民館跡) . . . P 2 9

※ 写しのため縮尺は合いません。

表題部 (土地の表示)		調製	平成7年7月20日	不動産番号	1420000403858
地図番号	A1 53-2	筆界特定	[余白]		
所在	高砂市高砂町字横町				[余白]
① 地番	② 地目	③ 地積 m <sup>2</sup>		原因及びその日付〔登記の日付〕	
1099番1	宅地	245.45		[余白]	
[余白]	[余白]	[余白]		昭和63年法務省令第37号附則第2条第2項の規定により移記 平成7年7月20日	
[余白]	[余白]	233.09		年月日不詳一部地目変更 ③1099番1、1099番5に分筆 国土調査による成果 〔平成11年12月20日〕	
[余白]	[余白]	212.59		③1099番1、1099番6に分筆 〔令和8年5月15日〕	

権利部 (甲区) (所有権に関する事項)			
順位番号	登記の目的	受付年月日・受付番号	権利者その他の事項
1	所有権移転	昭和52年3月29日 第12465号	原因 昭和52年3月7日売買 所有者 高砂市 順位2番の登記を移記
	[余白]	[余白]	昭和63年法務省令第37号附則第2条第2項の規定により移記 平成7年7月20日



これは登記記録に記録されている事項の全部を証明した書面である。ただし、登記記録の乙区に記録されている事項はない。

令和8年6月19日  
神戸地方方法務局加古川支局

登記官

森崎 国利



\* 「登記の目的」欄に「相続人申告」と記載されている登記は、所有権の登記名義人(所有者)の相続人からの申出に基づき、

登記官が職権で、申出があった相続人の住所・氏名等を付記したものであり、権利関係を公示するものではない。

\* 下線のあるものは抹消事項であることを示す。

整理番号 D71440 (1/4)

1/1

表題部 (土地の表示)		調製	平成7年7月20日	不動産番号	1420000403208
地図番号	A1 53-2	筆界特定	[余白]		
所在	高砂市高砂町字北本町				[余白]
① 地番	② 地目	③ 地積	町反数	原因及びその日付〔登記の日付〕	
1100番2	宅地	④	25	81	[余白]
[余白]	[余白]		627	47	③1101番2、1102番2、1103番8 を合筆 〔昭和43年4月5日〕
[余白]	[余白]	[余白]			昭和63年法務省令第37号附則第2条第2項 の規定により移記 平成7年7月20日

権利部 (甲区) (所有権に関する事項)			
順位番号	登記の目的	受付年月日・受付番号	権利者その他の事項
1	所有権移転	昭和52年3月29日 第12465号	原因 昭和52年3月7日売買 所有者 高砂市 順位2番の登記を移記
	[余白]	[余白]	昭和63年法務省令第37号附則第2条第2項 の規定により移記 平成7年7月20日



これは登記記録に登録されている事項の全部を証明した書面である。ただし、登記記録の乙区に登録されている事項はない。

令和8年6月19日

神戸地方方法務局加古川支局

登記官

森崎 国利



\* 「登記の目的」欄に「相続人申告」と記載されている登記は、所有権の登記名義人(所有者)の相続人からの申出に基づき、

登記官が職権で、申出があった相続人の住所・氏名等を付記したものであり、権利関係を公示するものではない。

\* 下線のあるものは抹消事項であることを示す。

整理番号 D71440 (3/4)

1/1

表題部 (土地の表示)		調製	[余白]	不動産番号	1420001321541
地図番号	A1 53-2	筆界特定	[余白]		
所在	高砂市高砂町字北本町			[余白]	
①地番	②地目	③地積 m <sup>2</sup>		原因及びその日付〔登記の日付〕	
1100番6	宅地	25 36		不詳 〔令和7年9月19日〕	
所有者	高砂市				

権利部 (甲区) (所有権に関する事項)			
順位番号	登記の目的	受付年月日・受付番号	権利者その他の事項
1	所有権保存	令和7年10月20日 第24635号	所有者 高砂市



これは登記記録に登録されている事項の全部を証明した書面である。ただし、登記記録の乙区に登録されている事項はない。

令和8年6月19日

神戸地方法務局加古川支局

登記官

森崎 国利



\* 「登記の目的」欄に「相続人申告」と記載されている登記は、所有権の登記名義人(所有者)の相続人からの申出に基づき、登記官が職権で、申出があった相続人の住所・氏名等を付記したものであり、権利関係を公示するものではない。

\* 下線のあるものは抹消事項であることを示す。

整理番号 D71440 (4/4)

1/1

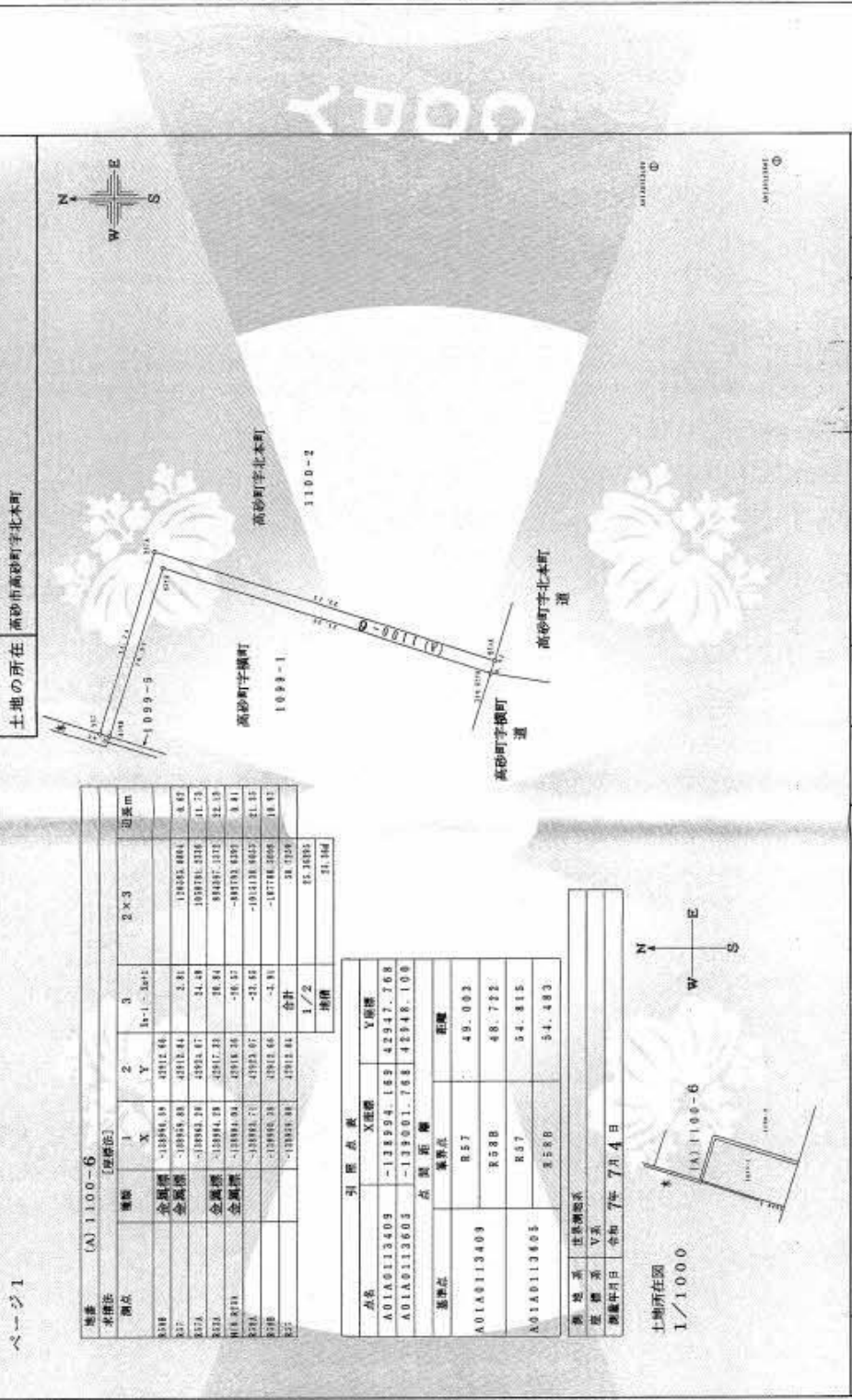


登記年月日：令和7年9月19日

これは図面に記載されている内容を基とした書面である。  
令和8年6月19日 神戸地方建設局加古川支局 登記官 森 鶴 臣 様

土地所在図  
地積測量図

地 番 1100-6  
土地の所在 高砂市高砂町字北本町



ページ 1

測量 (A) 1100-6 [座標法]

測点	1	2	3	2x3	辺長m
座標	X	Y	X <sup>2</sup> +Y <sup>2</sup>		
101	-13394.39	42912.44			
102	-13393.28	42912.44	2.31	13295.004	8.07
103	-13393.28	42912.44	31.48	10091.316	11.73
104	-13394.39	42912.44	16.84	8449.312	12.13
105	-13394.39	42912.44	-16.57	-8453.437	8.81
106	-13393.28	42912.44	-21.65	-10213.605	21.15
107	-13393.28	42912.44	-2.91	-10718.206	18.47
108	-13394.39	42912.44		15.205	
合計			1/2	55.505	
面積					31.164

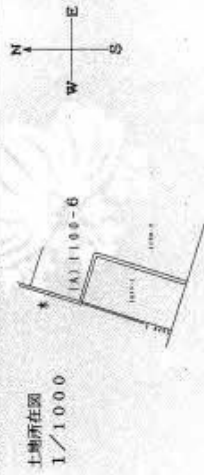
引張点表

点名	X座標	Y座標
A01A0113409	-13399.163	42947.768
A01A0113605	-13390.1768	42948.108

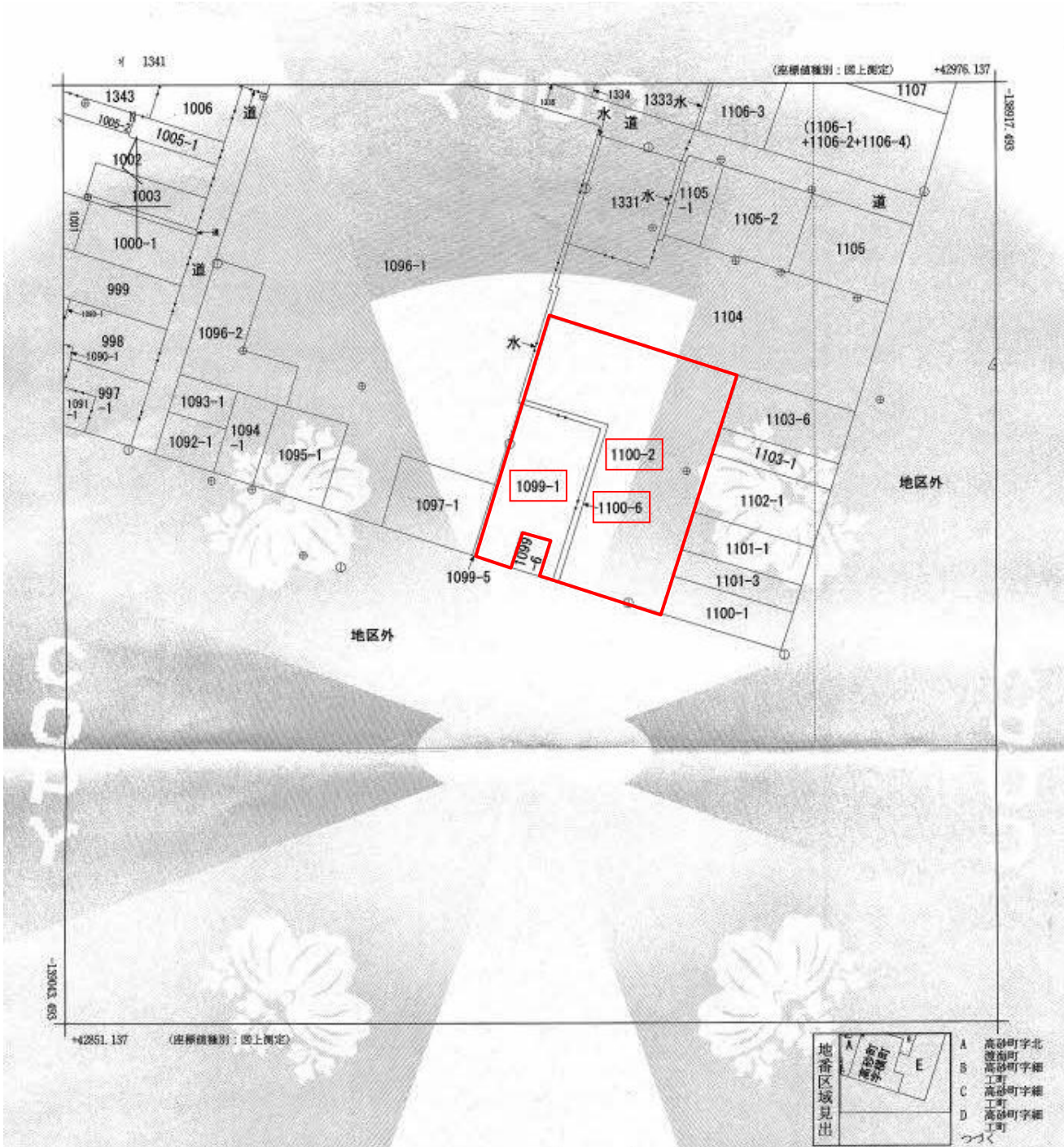
  

基点名	座標
A01A0113409	R57 49.093
A01A0113605	R58B 48.722
	R57 54.815
	R58B 54.483

測量系 世界測地系  
座標系 V系  
測量年月日 令和 7年 7月 4日



作成者 高砂市都市計画課土木建設室土木総務課 主幹 田中 仁規	（ 令和 7年 8月 20日作成）	申請人 高砂市長都倉達弥	縮尺 1/250
------------------------------------	-------------------	--------------	----------



請求部分	所在 高砂市高砂町字横町				地番	1099番6			
出力縮尺	L/500	精度区分	甲三	座標系番号又は記号	V	分類	地区(法第14条第1項)国調法19-5指定	種類	地籍図
作成年月日				備付年月日(原図)	平成11年12月20日		補記事項		

これは地図に記載されている内容を証明した書面である。

令和8年5月22日  
神戸地方法務局加古川支局  
登記官

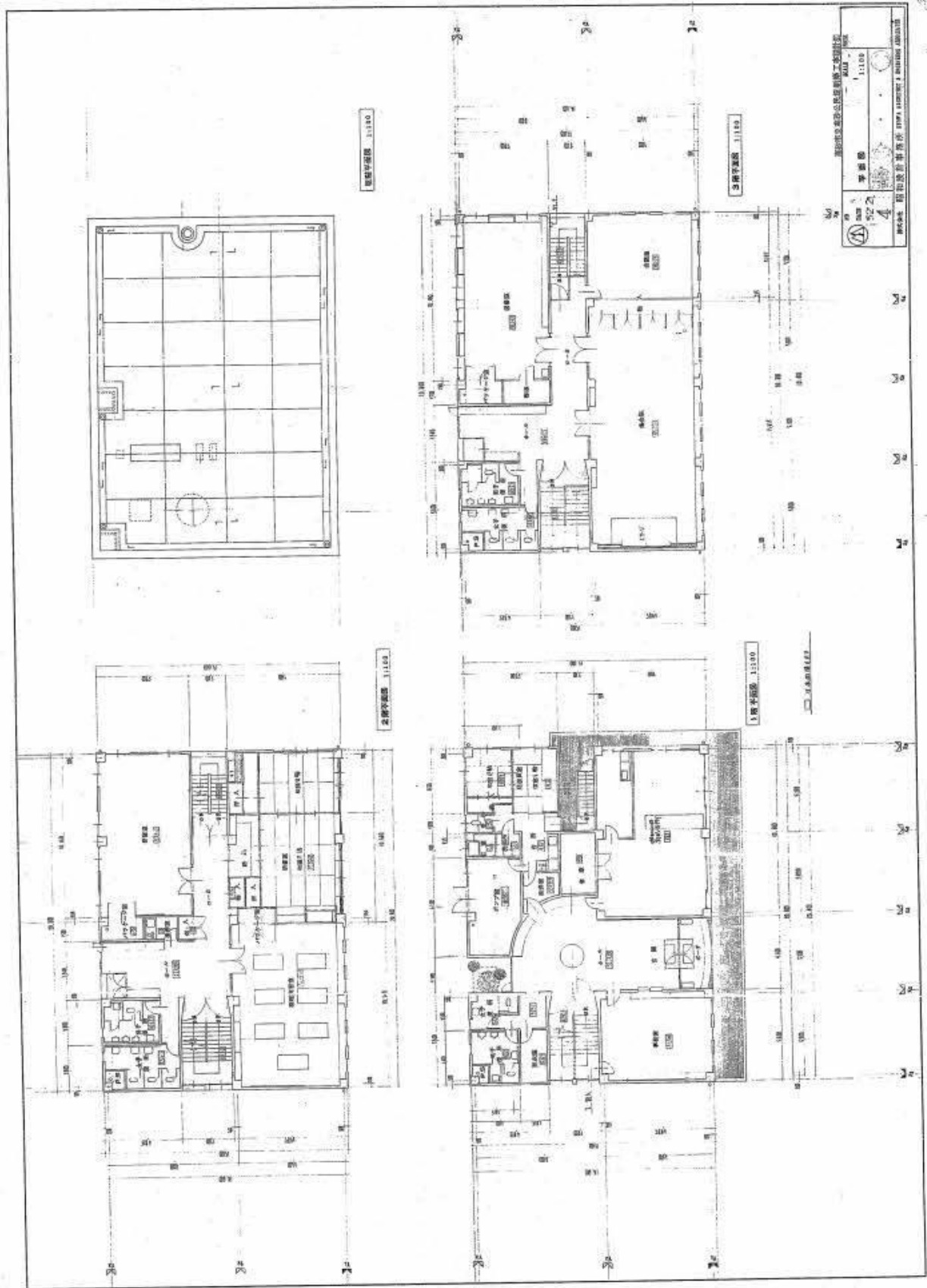
請求番号：7-1  
(1/2)

森崎国利

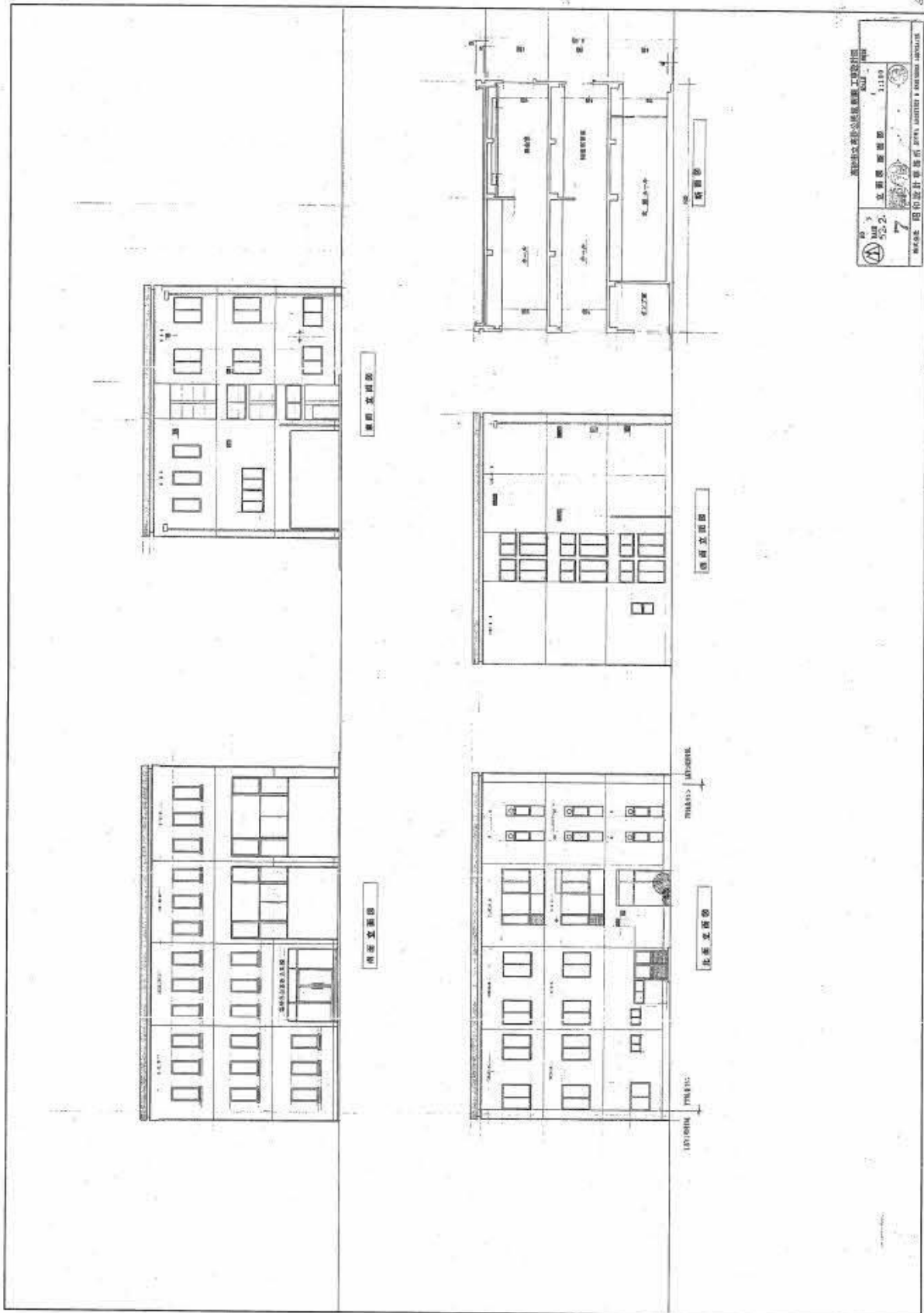


公用

昭和53年度 高砂市立高砂公民館新築工事設計図 平面図

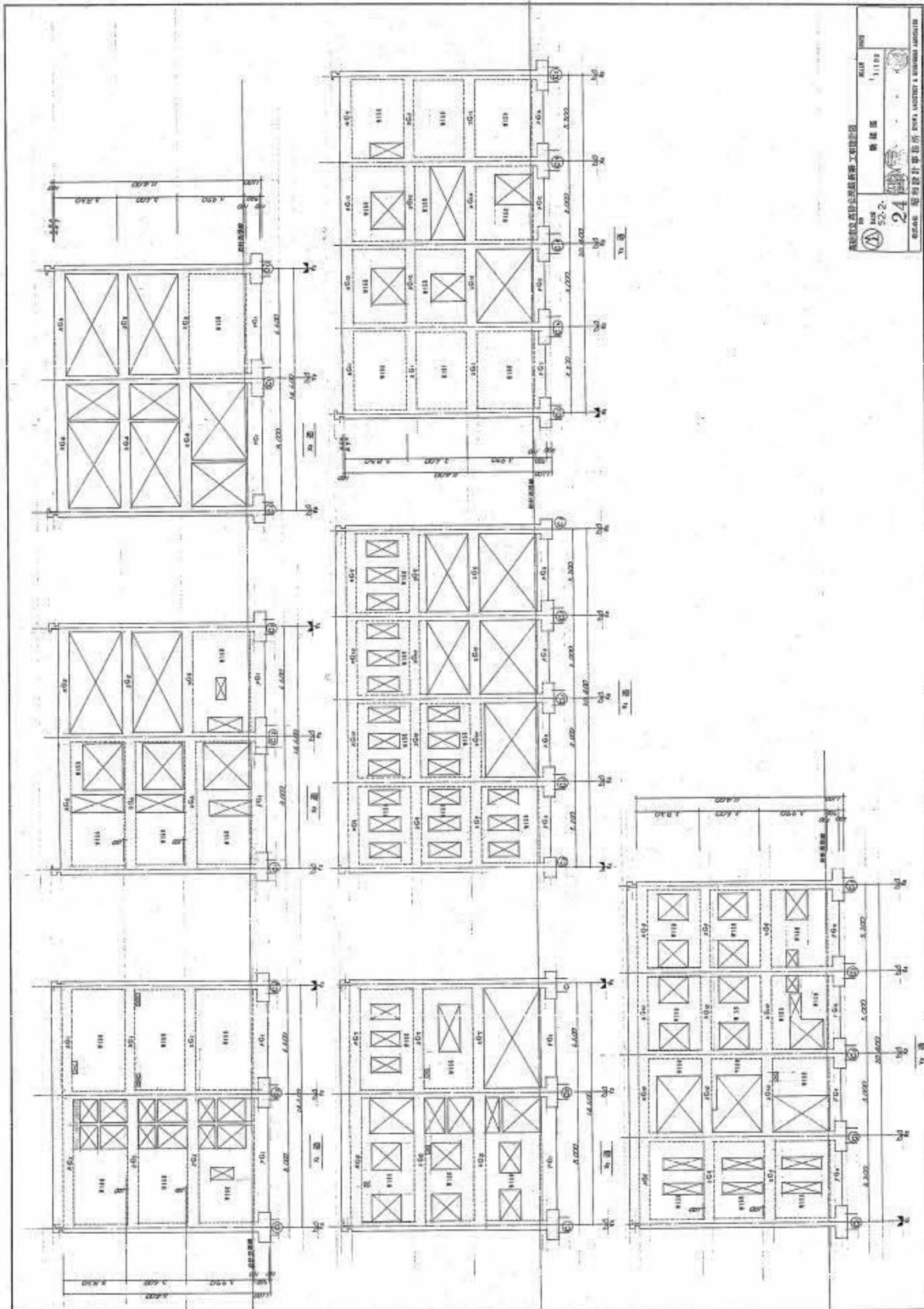


昭和53年度 高砂市立高砂公民館新築工事設計図 立面図



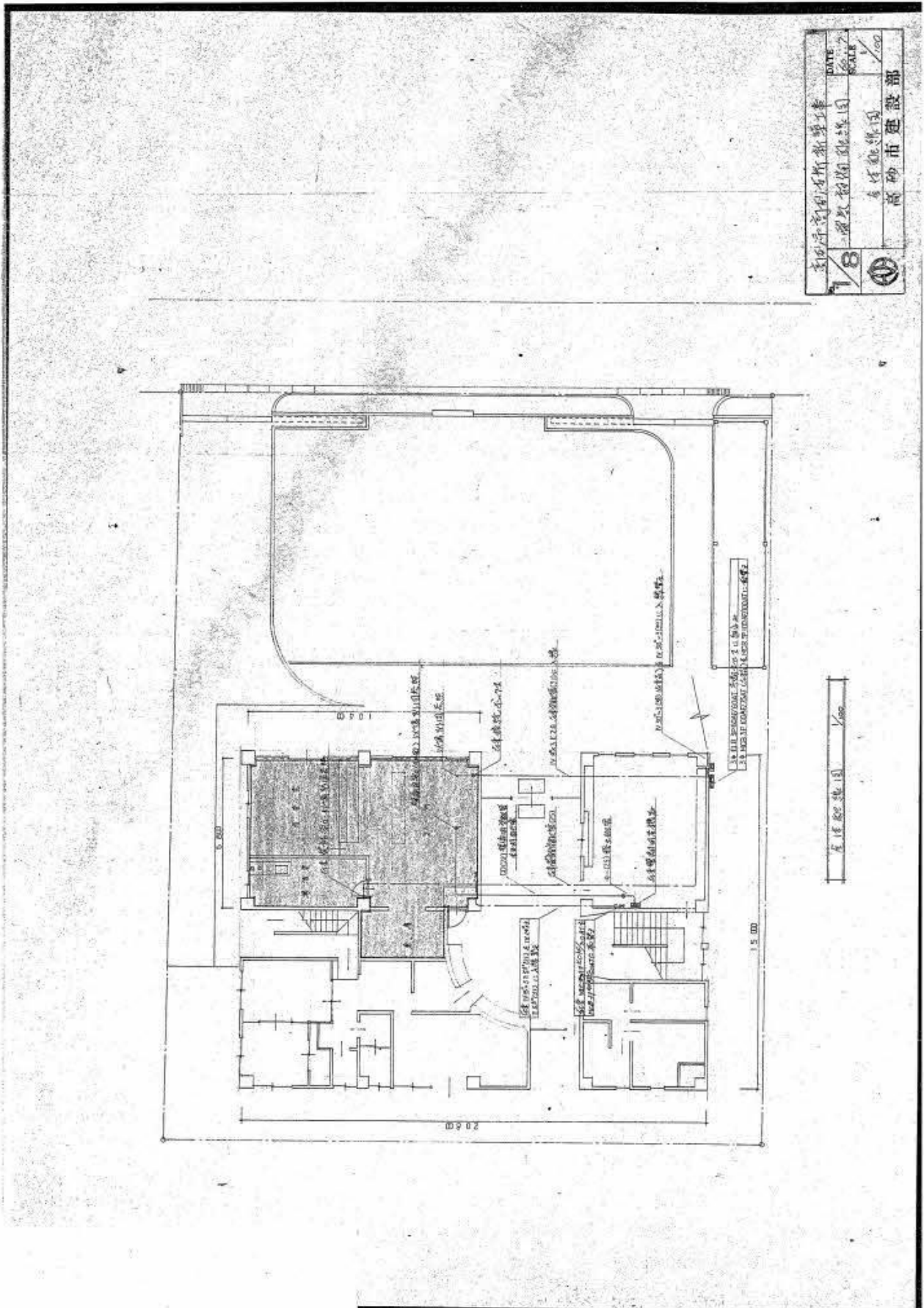


昭和53年度 高砂市立高砂公民館新築工事設計図 軸組図



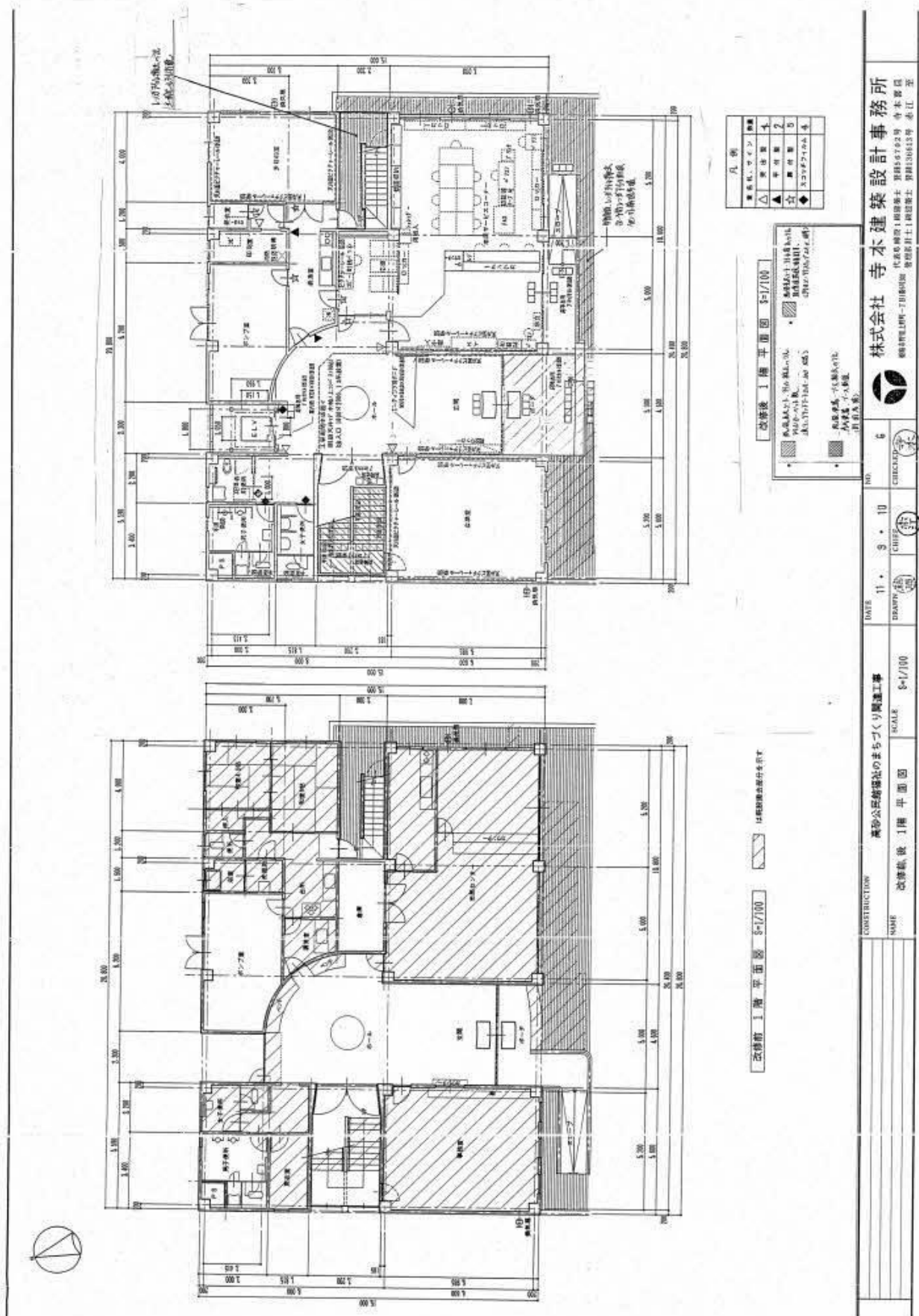


昭和60年度 高砂市所新築工事 電気設備配線図





平成11年度 高砂公民館福祉のまちづくり関連工事 改修前後1階平面図



凡例

●	家具、キッチン	新築
▲	新築壁	4
△	新築床	2
○	新築窓	5
◇	スリットガラス	4

改修後 1階平面図 8-1/100

● 既存の壁  
 ▲ 新築の壁  
 △ 新築の床  
 ○ 新築の窓  
 ◇ スリットガラス

株式会社 寺本建築設計事務所  
 〒410-0001 静岡県高砂市本町5丁目2番地  
 TEL: 0537-722-0000 FAX: 0537-722-0001  
 代表取締役 寺本 誠  
 代表取締役 寺本 誠  
 代表取締役 寺本 誠

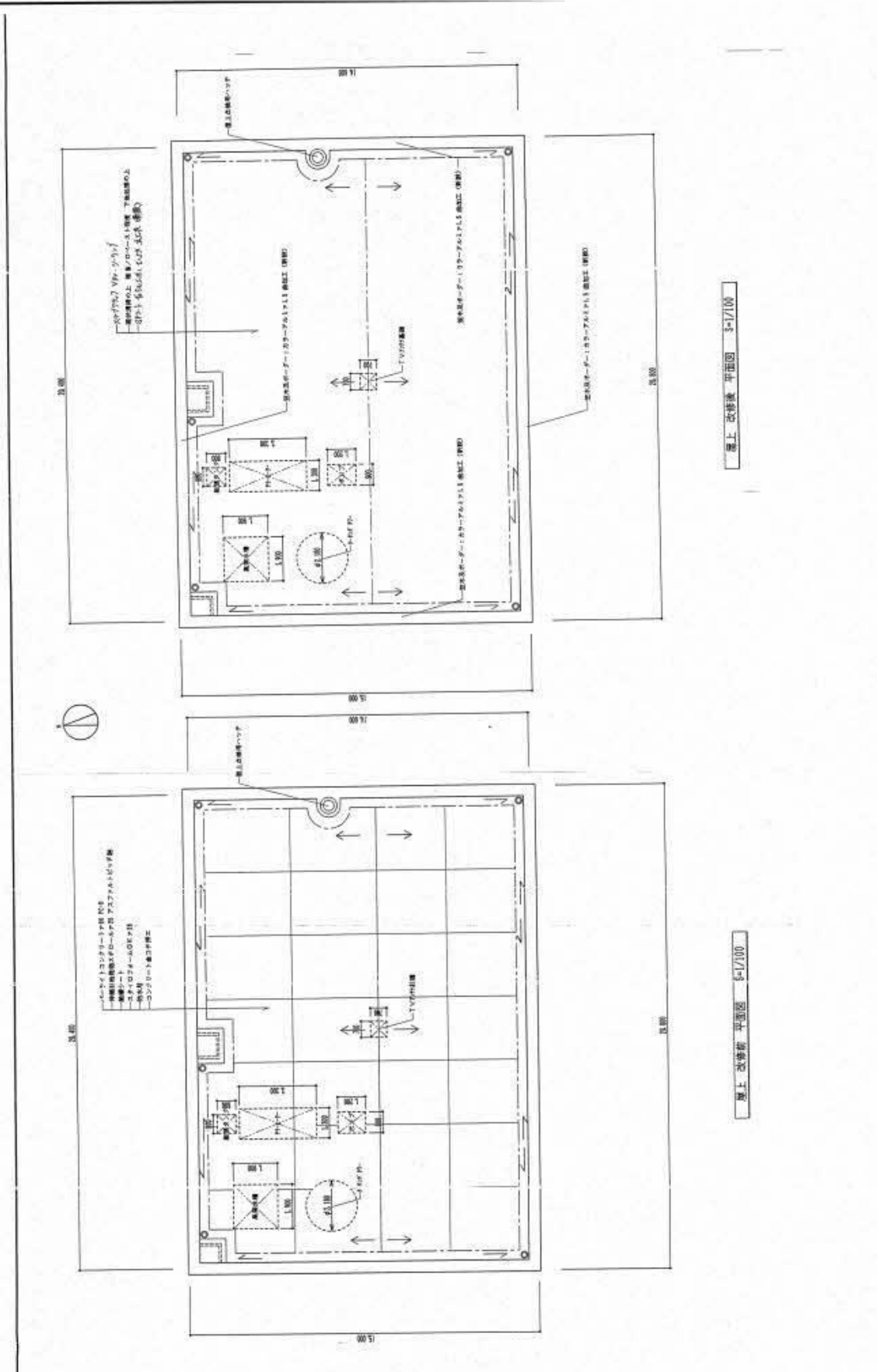
株式会社 寺本建築設計事務所  
 〒410-0001 静岡県高砂市本町5丁目2番地  
 TEL: 0537-722-0000 FAX: 0537-722-0001  
 代表取締役 寺本 誠  
 代表取締役 寺本 誠  
 代表取締役 寺本 誠

CONSTRUCTION	高砂公民館福祉のまちづくり関連工事
MEMO	改修前後 1階平面図
SCALE	6-1/100
DATE	11.9.10
CHIEF	寺本 誠
DRAWN	寺本 誠
CHECKED	寺本 誠





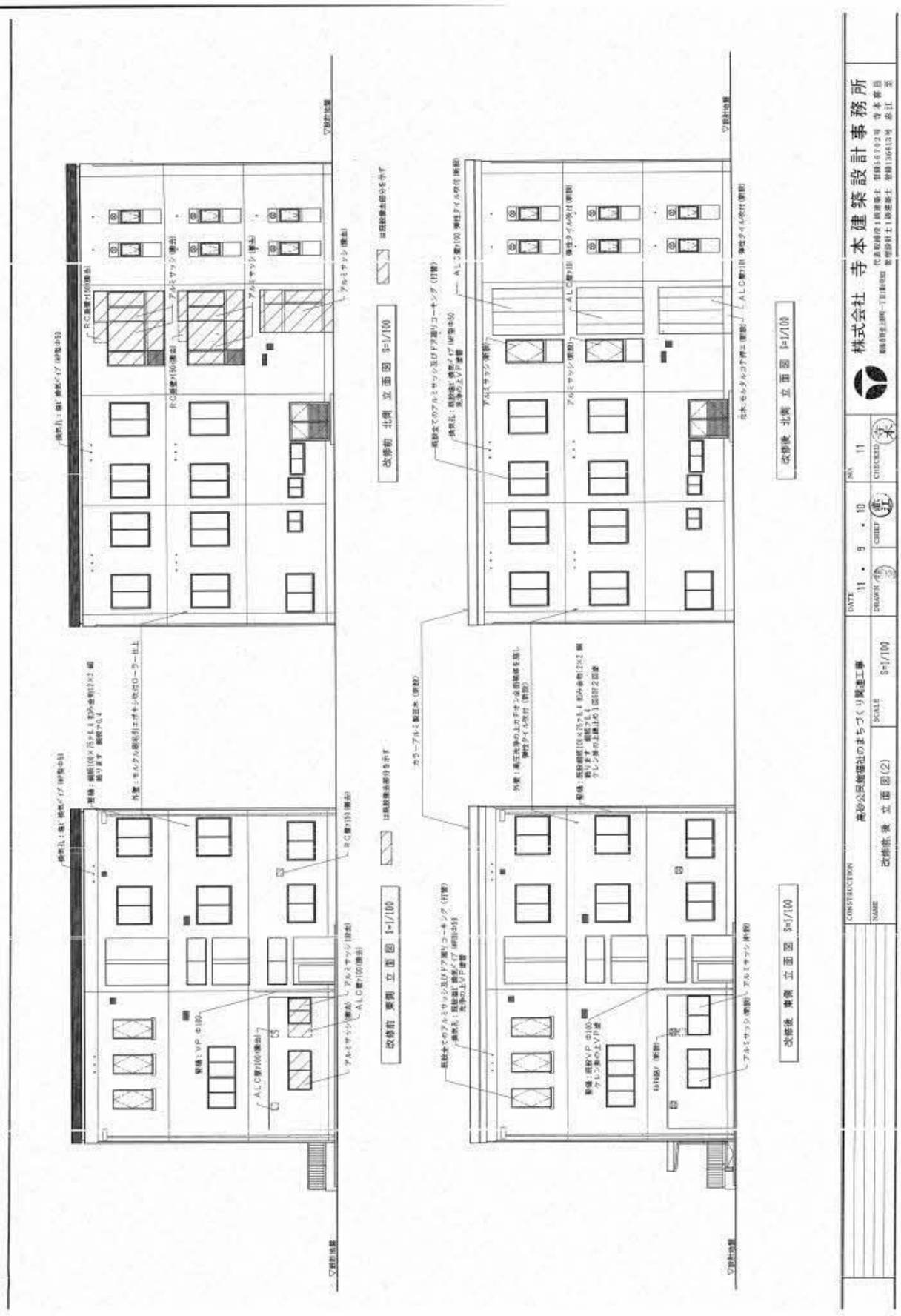
平成11年度 高砂公民館福祉のまちづくり関連工事 改修前後屋上平面図



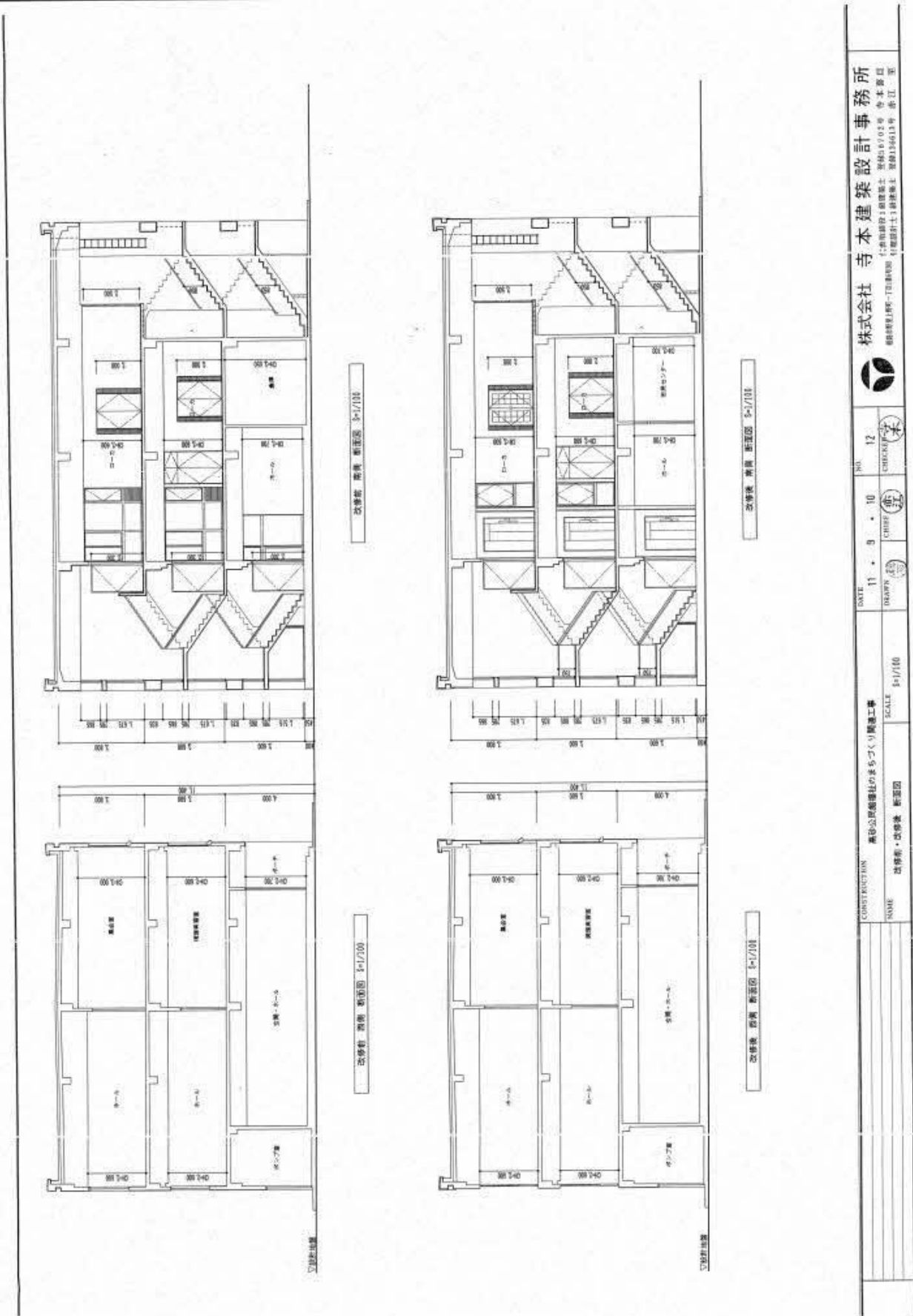
CONSULTANT		DATE	NO.	PROJECT	
株式会社 寺本建築設計事務所		11. 9. 10	9	高砂公民館福祉のまちづくり関連工事	
代表取締役 寺本 隆夫		SHAWA CITY	CHIEF	SCALE 5-1/100	
取締役 寺本 隆夫				RANGE 屋上改修前・改修後平面図	
代表取締役 寺本 隆夫				SCALE 5-1/100	
代表取締役 寺本 隆夫				RANGE 屋上改修前・改修後平面図	
代表取締役 寺本 隆夫				SCALE 5-1/100	
代表取締役 寺本 隆夫				RANGE 屋上改修前・改修後平面図	



平成11年度 高砂公民館福祉のまちづくり関連工事 改修前後立面図(2)

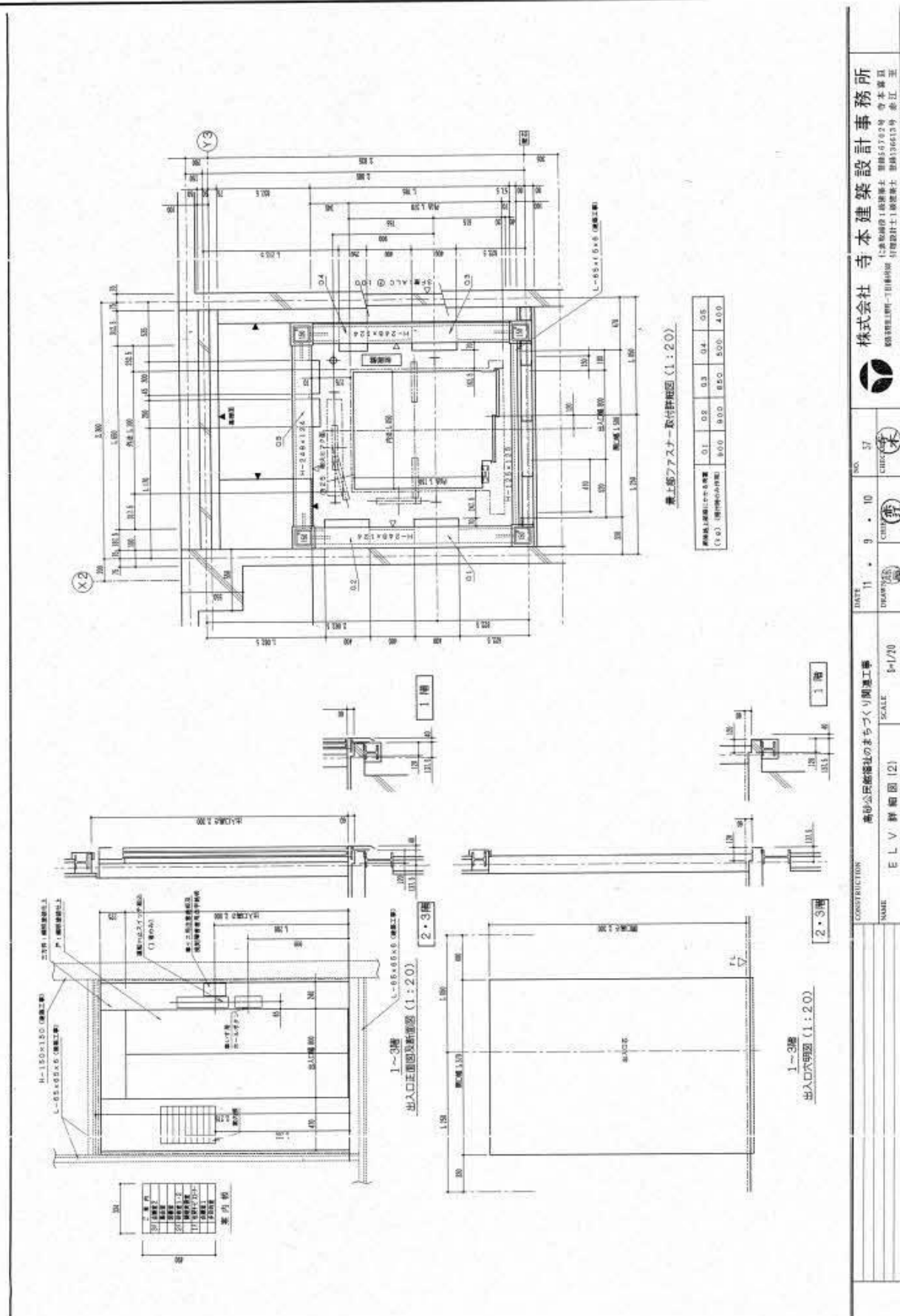


平成11年度 高砂公民館福祉のまちづくり関連工事 改修前後断面図



<p>株式会社 寺本建築設計事務所                  代表取締役 寺本 孝雄 建築士 登録第0703号 寺本 孝雄                  取締役 寺本 正一 建築士 登録第134613号 寺本 孝江 監                  取締役 寺本 正一 建築士 登録第134613号 寺本 孝江 監</p>	
DATE	11. 9. 10
DRWY	CHIEF
NO.	12
CHK	CHIEF
CONSTRUCTION	高砂公民館福祉のまちづくり関連工事
NAME	改修前・改修後 断面図
SCALE	5-1/100





CONSTRUCTION 高砂公民館福祉のまちづくり関連工事

NAME E L V 詳細図(2) SCALE 1/20

DATE 11.9.10

NO. 57

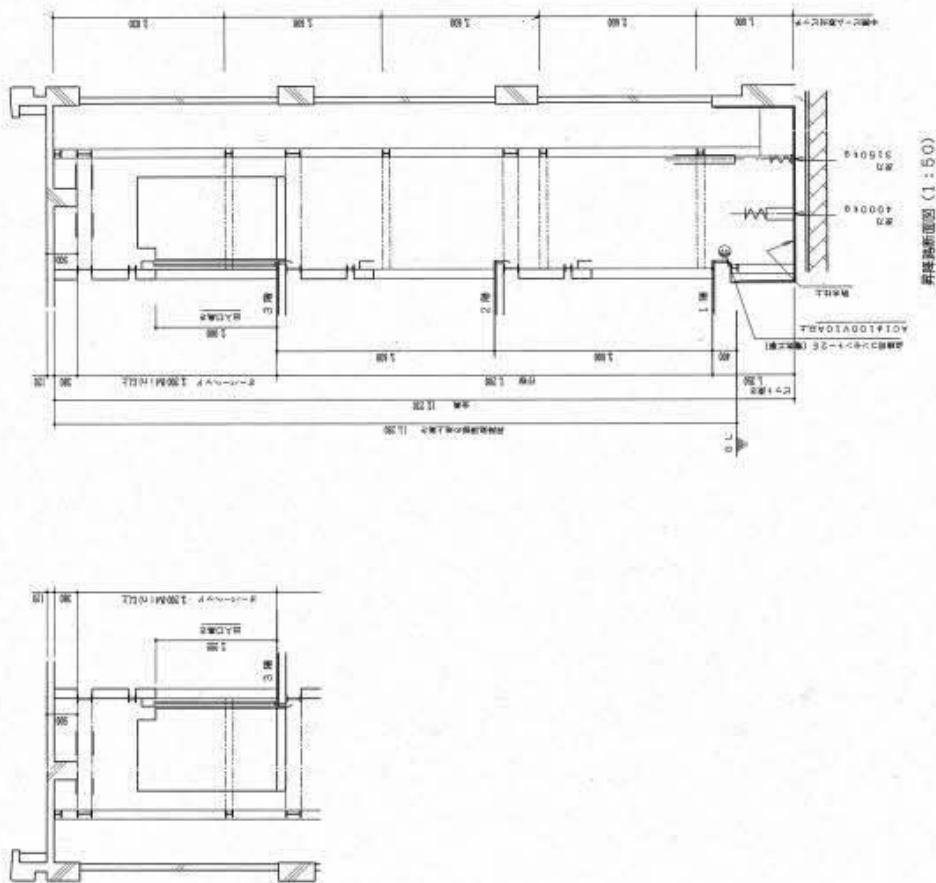
CHECK 〆

DRAWN 〆

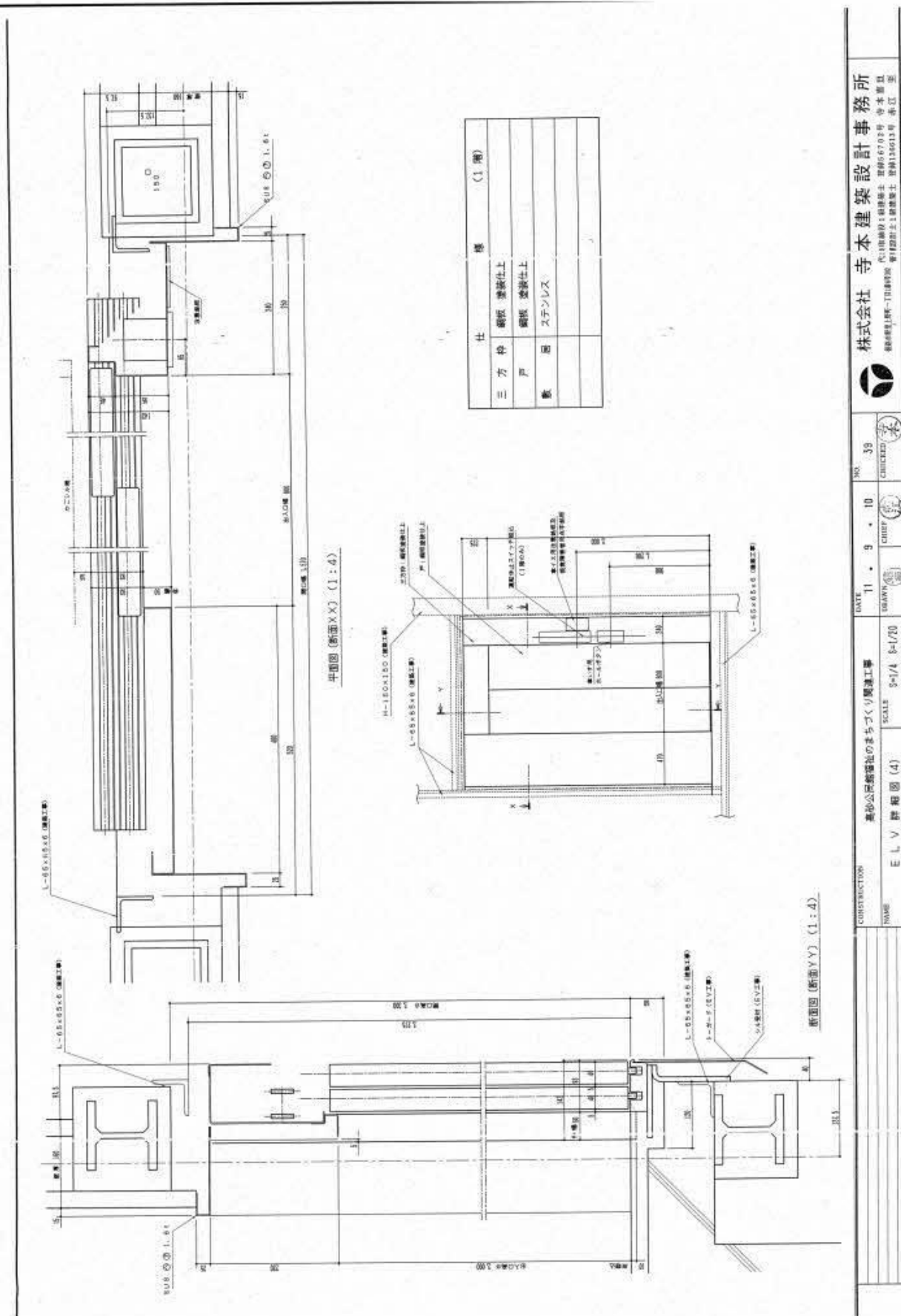
株式会社 寺本建築設計事務所

〒460-0001 愛知県高砂市寺本町五丁目1番地 電話 0566-22-1111

平成11年度 高砂公民館福祉のまちづくり関連工事 E L V詳細図(3)



CONTRACTOR NAME	高砂公民館福祉のまちづくり関連工事			DATE	11	9	30	NO.	35
	E L V 詳細図 (3)				SCALE	1-1/50	DRAWN		CHKD
株式会社 寺本建築設計事務所 代表取締役・建築士 寺本善昌 寺本善昌 取締役・建築士 寺本善昌 寺本善昌 監理技師・建築士 寺本善昌 寺本善昌									



CONSTRUCTION 高砂公民館福祉のまちづくり関連工事

DATE 11. 9. 10 NO. 39

SCALE 9-1/A 8-1/70

NAME E L V 詳細図 (4)

CHIEF CHIEF DRAWING

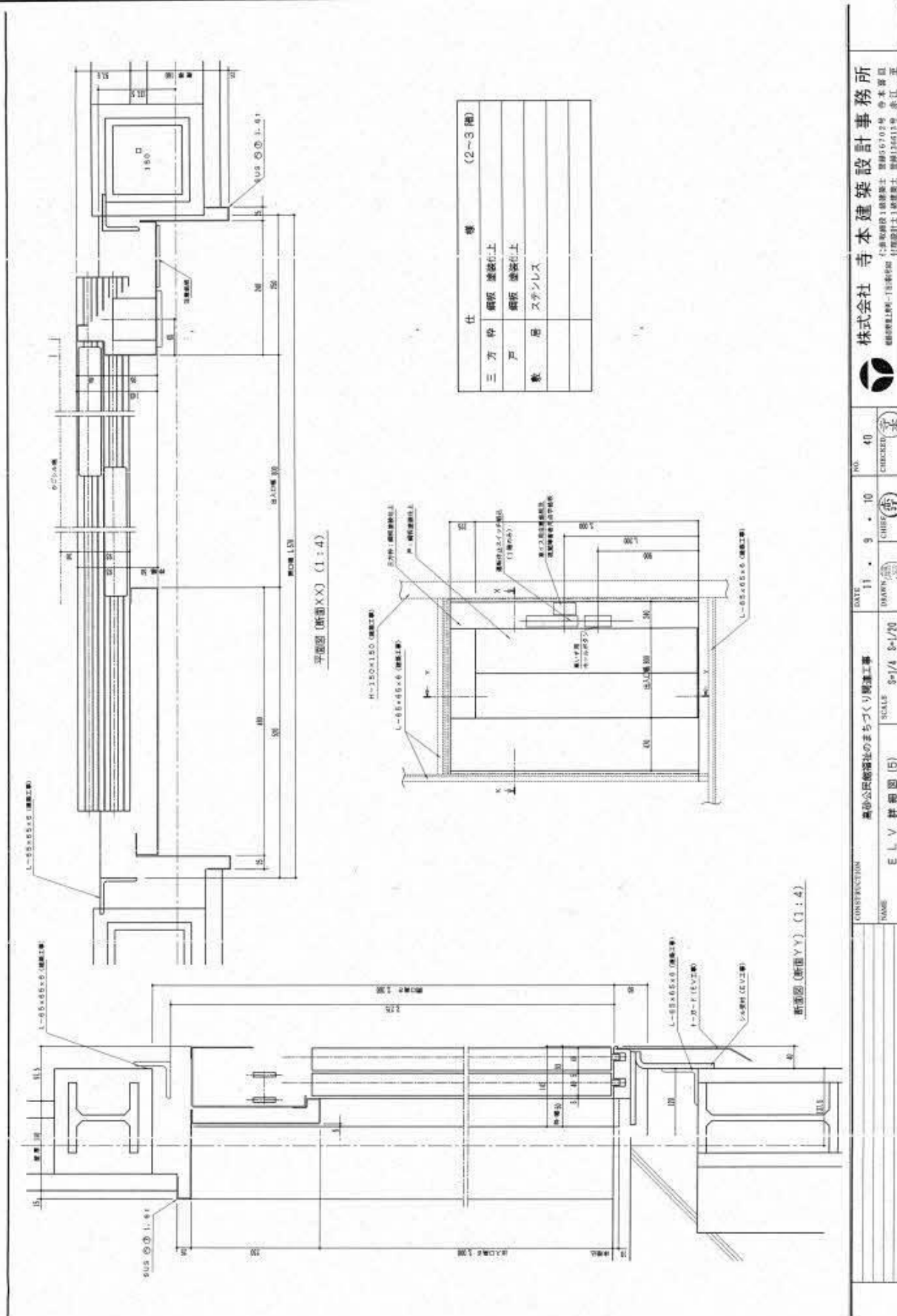
CHIEF CHECKED

株式会社 寺本建築設計事務所

代表取締役：寺本 隆雄 事務所：〒780-0001 高砂市東町1-1-1 電話：087-821-1111

取締役：寺本 隆雄 事務所：〒780-0001 高砂市東町1-1-1 電話：087-821-1111

取締役：寺本 隆雄 事務所：〒780-0001 高砂市東町1-1-1 電話：087-821-1111



CONSTRUCTION NAME: 高砂公民館福祉のまちづくり関連工事  
 E L V 詳細図 (5)

DATE: 11. 9. 10  
 CHIEF: (signature)

SCALE: 9-1/4 8-1/20

NO. 40  
 CHECKED: (signature)

株式会社 寺本建築設計事務所  
 代表取締役 寺本 昌司  
 取締役 寺本 昌司  
 取締役 寺本 昌司  
 取締役 寺本 昌司







【高砂公民館跡 正面】



【高砂公民館跡 西側】



【調査フェーズ：二次調査（目視調査）建物】

施設名	高砂公園館
竣工年	1976年3月
改修年	築後修繕
建物構造	RC造（鉄筋コンクリート造）
延床面積	691.40㎡
階数	地上3階

●：調査済 ○：調査済 X：調査済  
○：分析未施 ○：分析未施 ●：同一素材とみなし分析実施せず、※（みなし）のみを注意  
●：調査済 ○：調査済 X：調査済

【アスベスト含有懸念建材リスト】

階	位置	部材名	部材名称	レベル	含有懸念 面積(m <sup>2</sup> )	調査方法 (注1)	調査結果 (注2)	分析結果 (注3)	備考	調査年
4	ホール階	天井	コンクリート	3	16	目視検査	●	○	1976年3月竣工	
		床	コンクリート	3	16	目視検査	●	○	1976年3月竣工	
		壁	コンクリート	3	16	目視検査	●	○	1976年3月竣工	
		天井	石膏ボード	3	16	目視検査	●	○	1976年3月竣工	
		天井	石膏ボード	3	16	目視検査	●	○	1976年3月竣工	
		天井	石膏ボード	3	16	目視検査	●	○	1976年3月竣工	
		天井	石膏ボード	3	16	目視検査	●	○	1976年3月竣工	
		天井	石膏ボード	3	16	目視検査	●	○	1976年3月竣工	
		天井	石膏ボード	3	16	目視検査	●	○	1976年3月竣工	
		天井	石膏ボード	3	16	目視検査	●	○	1976年3月竣工	
5	2階	天井	石膏ボード	3	16	目視検査	●	○	1976年3月竣工	
		天井	石膏ボード	3	16	目視検査	●	○	1976年3月竣工	
		天井	石膏ボード	3	16	目視検査	●	○	1976年3月竣工	
		天井	石膏ボード	3	16	目視検査	●	○	1976年3月竣工	
		天井	石膏ボード	3	16	目視検査	●	○	1976年3月竣工	
		天井	石膏ボード	3	16	目視検査	●	○	1976年3月竣工	
		天井	石膏ボード	3	16	目視検査	●	○	1976年3月竣工	
		天井	石膏ボード	3	16	目視検査	●	○	1976年3月竣工	
		天井	石膏ボード	3	16	目視検査	●	○	1976年3月竣工	
		天井	石膏ボード	3	16	目視検査	●	○	1976年3月竣工	
6	印刷室	天井	石膏ボード	3	16	目視検査	●	○	1976年3月竣工	
		天井	石膏ボード	3	16	目視検査	●	○	1976年3月竣工	
		天井	石膏ボード	3	16	目視検査	●	○	1976年3月竣工	
		天井	石膏ボード	3	16	目視検査	●	○	1976年3月竣工	
		天井	石膏ボード	3	16	目視検査	●	○	1976年3月竣工	
		天井	石膏ボード	3	16	目視検査	●	○	1976年3月竣工	
		天井	石膏ボード	3	16	目視検査	●	○	1976年3月竣工	
		天井	石膏ボード	3	16	目視検査	●	○	1976年3月竣工	
		天井	石膏ボード	3	16	目視検査	●	○	1976年3月竣工	
		天井	石膏ボード	3	16	目視検査	●	○	1976年3月竣工	
7	勝手口	天井	石膏ボード	3	16	目視検査	●	○	1976年3月竣工	
		天井	石膏ボード	3	16	目視検査	●	○	1976年3月竣工	
		天井	石膏ボード	3	16	目視検査	●	○	1976年3月竣工	
		天井	石膏ボード	3	16	目視検査	●	○	1976年3月竣工	
		天井	石膏ボード	3	16	目視検査	●	○	1976年3月竣工	
		天井	石膏ボード	3	16	目視検査	●	○	1976年3月竣工	
		天井	石膏ボード	3	16	目視検査	●	○	1976年3月竣工	
		天井	石膏ボード	3	16	目視検査	●	○	1976年3月竣工	
		天井	石膏ボード	3	16	目視検査	●	○	1976年3月竣工	
		天井	石膏ボード	3	16	目視検査	●	○	1976年3月竣工	
8	更衣室	天井	石膏ボード	3	16	目視検査	●	○	1976年3月竣工	
		天井	石膏ボード	3	16	目視検査	●	○	1976年3月竣工	
		天井	石膏ボード	3	16	目視検査	●	○	1976年3月竣工	
		天井	石膏ボード	3	16	目視検査	●	○	1976年3月竣工	
		天井	石膏ボード	3	16	目視検査	●	○	1976年3月竣工	
		天井	石膏ボード	3	16	目視検査	●	○	1976年3月竣工	
		天井	石膏ボード	3	16	目視検査	●	○	1976年3月竣工	
		天井	石膏ボード	3	16	目視検査	●	○	1976年3月竣工	
		天井	石膏ボード	3	16	目視検査	●	○	1976年3月竣工	
		天井	石膏ボード	3	16	目視検査	●	○	1976年3月竣工	
9	多目的室	天井	石膏ボード	3	16	目視検査	●	○	1976年3月竣工	
		天井	石膏ボード	3	16	目視検査	●	○	1976年3月竣工	
		天井	石膏ボード	3	16	目視検査	●	○	1976年3月竣工	
		天井	石膏ボード	3	16	目視検査	●	○	1976年3月竣工	
		天井	石膏ボード	3	16	目視検査	●	○	1976年3月竣工	
		天井	石膏ボード	3	16	目視検査	●	○	1976年3月竣工	
		天井	石膏ボード	3	16	目視検査	●	○	1976年3月竣工	
		天井	石膏ボード	3	16	目視検査	●	○	1976年3月竣工	
		天井	石膏ボード	3	16	目視検査	●	○	1976年3月竣工	
		天井	石膏ボード	3	16	目視検査	●	○	1976年3月竣工	

※調査結果の石綿含有率の判別は、市場流通試験を参照し、製造終了から2年程度までは含有率調査を省略した。







【調査フェーズ】：二次調査（目視調査、建材）

調査名	高砂公園
調査日	1978年3月
調査者	河越孝雄
建物構造	RC造（鉄筋コンクリート造）
延床面積	691.40㎡
階数	地上3階

●：調査あり ○：調査なし ×：不明  
 ○：調査あり ○：調査なし ×：不明  
 ○：調査あり ○：調査なし ×：不明  
 ○：調査あり ○：調査なし ×：不明

調査名	調査日	調査者	調査方法	調査箇所	調査内容	調査結果	調査時期
2階	1978年3月	河越孝雄	モルタル	モルタル	16	1978年3月	1978年3月
			モルタル	モルタル	16	1978年3月	1978年3月
			モルタル	モルタル	16	1978年3月	1978年3月
			モルタル	モルタル	16	1978年3月	1978年3月
			モルタル	モルタル	16	1978年3月	1978年3月
			モルタル	モルタル	16	1978年3月	1978年3月
			モルタル	モルタル	16	1978年3月	1978年3月
			モルタル	モルタル	16	1978年3月	1978年3月
			モルタル	モルタル	16	1978年3月	1978年3月
			モルタル	モルタル	16	1978年3月	1978年3月
			モルタル	モルタル	16	1978年3月	1978年3月
			モルタル	モルタル	16	1978年3月	1978年3月
3階	1978年3月	河越孝雄	モルタル	モルタル	16	1978年3月	1978年3月
			モルタル	モルタル	16	1978年3月	1978年3月
			モルタル	モルタル	16	1978年3月	1978年3月
			モルタル	モルタル	16	1978年3月	1978年3月
			モルタル	モルタル	16	1978年3月	1978年3月
			モルタル	モルタル	16	1978年3月	1978年3月
			モルタル	モルタル	16	1978年3月	1978年3月
			モルタル	モルタル	16	1978年3月	1978年3月
			モルタル	モルタル	16	1978年3月	1978年3月
			モルタル	モルタル	16	1978年3月	1978年3月
			モルタル	モルタル	16	1978年3月	1978年3月
			4階	1978年3月	河越孝雄	モルタル	モルタル
モルタル	モルタル	16				1978年3月	1978年3月
モルタル	モルタル	16				1978年3月	1978年3月
モルタル	モルタル	16				1978年3月	1978年3月
モルタル	モルタル	16				1978年3月	1978年3月
モルタル	モルタル	16				1978年3月	1978年3月
モルタル	モルタル	16				1978年3月	1978年3月
モルタル	モルタル	16				1978年3月	1978年3月
モルタル	モルタル	16				1978年3月	1978年3月
モルタル	モルタル	16				1978年3月	1978年3月
モルタル	モルタル	16				1978年3月	1978年3月

※調査結果の正確性を保証するものではありません。調査結果は、市議会議員の報告に基づき、調査結果を公表しております。



