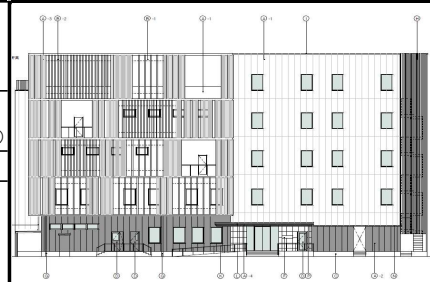


# CASBEE® - 建築(新築) | 評価結果 |

■ 使用評価マニュアル: CASBEE-建築(新築)2016年版 | 使用評価ソフト: CASBEE-BD\_NC\_2016(v3.0)

1-1 建物概要		1-2 外観	
建物名称	LP3・リビッド事務棟建設工事(LP事務棟)	階数	地上5F
建設地	兵庫県高砂市梅井5丁目212-19、318-3、212-25、212-23	構造	S造
用途地域	工業専用地域、防火地域 指定なし	平均居住人員	200 人
地域区分	6地域	年間使用時間	1,920 時間/年(想定値)
建物用途	事務所	評価の段階	実施設計段階評価
竣工年	2021年11月 予定	評価の実施日	2020年12月17日
敷地面積	815.00(想定) m <sup>2</sup>	作成者	小島 薫
建築面積	564 m <sup>2</sup>	確認日	2020年12月21日
延床面積	2,385 m <sup>2</sup>	確認者	山田 和寿



### 2-1 建築物の環境効率(BEEランク&チャート)

BEE = 1.0 ★★★★★

### 2-2 ライフサイクルCO<sub>2</sub>(温暖化影響チャート)

標準計算

このグラフは、LR3中の「地球温暖化への配慮」の内容を、一般的な建物(参照値)と比べたライフサイクルCO<sub>2</sub>排出量の目安で示したものです

### 2-3 大項目の評価(レーダーチャート)

### 2-4 中項目の評価(バーチャート)

Q 環境品質 Q のスコア = 2.7

#### Q1 室内環境

Q1のスコア = 3.2

#### Q2 サービス性能

Q2のスコア = 3.1

#### Q3 室外環境(敷地内)

Q3のスコア = 1.7

LR 環境負荷低減性 LR のスコア = 3.3

#### LR1 エネルギー

LR1のスコア = 3.5

#### LR2 資源・マテリアル

LR2のスコア = 3.4

#### LR3 敷地外環境

LR3のスコア = 2.9

3 設計上の配慮事項		
総合	利用者に配慮し、F☆☆☆☆を使用している。 主要給排水配管は耐用年数が高い材料を使用している。 ライフサイクルコストの低減に努め、地球環境保護に配慮している。	その他 特になし。
Q1 室内環境	開口部遮音性能:T-2以上。 喫煙ブースなど、非喫煙者が煙に曝されないような対策が十分に取られている。	Q3 室外環境(敷地内) 特になし。
LR1 エネルギー	BPI=0.77、BEI=0.78。	LR3 敷地外環境 ライフサイクルCO <sub>2</sub> 排出率が、一般的な建物(参照値)に対して84%。
Q2 サービス性能	事務室の天井高2.9m以上 リフレッシュスペースが執務スペースの1%以上	
LR2 資源・マテリアル	節水マなどに加えて、節水型機器も採用している。	

■ CASBEE: Comprehensive Assessment System for Built Environment Efficiency (建築環境総合性能評価システム)  
 ■ Q: Quality (建築物の環境品質)、L: Load (建築物の環境負荷)、LR: Load Reduction (建築物の環境負荷低減性)、BEE: Built Environment Efficiency (建築物の環境効率)  
 ■ 「ライフサイクルCO<sub>2</sub>」とは、建築物の部材生産・建設から運用、改修、解体廃棄に至る一生の間の二酸化炭素排出量を、建築物の寿命年数で除した年間二酸化炭素排出量のこと  
 ■ 評価対象のライフサイクルCO<sub>2</sub>排出量は、Q2、LR1、LR2中の建築物の寿命、省エネルギー、省資源などの項目の評価結果から自動的に算出される