



新 松村川水門・排水機場 工事だより

高砂市 治水対策課
☎443-9036

第10号 令和5年3月6日

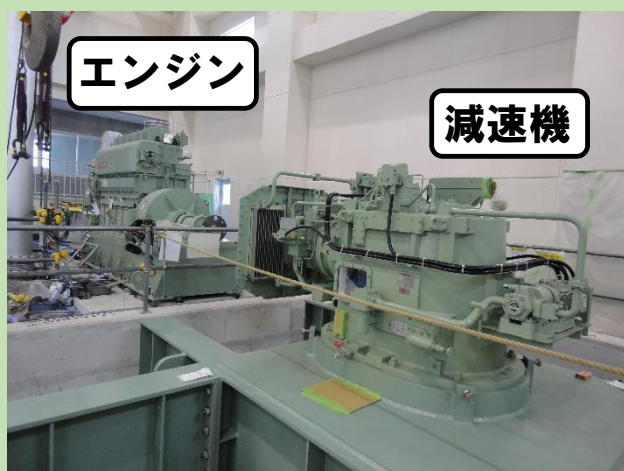
排水機場に1号ポンプを搬入しました！

排水機場の建屋に、この度工場で製作した1号ポンプを分割して現場に搬入し、据付作業が完了しました。ポンプ1台の排水能力は $11.3\text{m}^3/\text{s}$ あり、鹿島排水機場のポンプ3台分をあわせた排水能力の約1.7倍に相当します。

ポンプ管路部



エンジン



減速機

《据付フロー図》

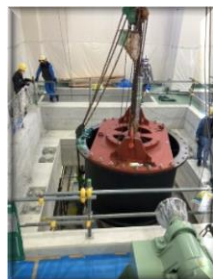
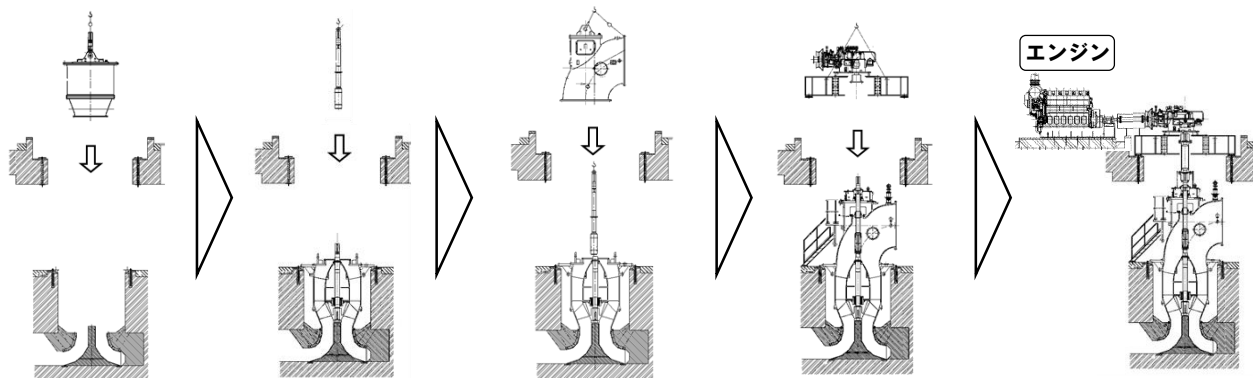
ポンプ(駆動部)

主軸

ポンプ(管路部)

減速機

完了



今後、2号ポンプと運転に必要な操作盤を搬入するよ。(2月下旬より)



ポンプの暫定運転を開始します！（令和5年6月以降）

機械設備工事が順調に進めば、令和5年5月末にポンプ等の試験運転が可能な状態となります。水門工事は継続中ですが、整備効果を早期に発現させるため、令和5年6月から排水機場のポンプを暫定運転し、集中豪雨等に備えます。まとまった雨が降った場合、左岸側の水門と右岸側の仮設矢板を利用して、松村川を締め切り、河川水を排水機場へ流入させ、ポンプ（11.3m³/s×2台）により、海側へ放流します。

暫定運転時の水の流れ



暫定運転時の効果

《通常時の水位（コープ前県道橋）》



《事前放流時の水位（コープ前県道橋）》



台風接近前等のポンプ暫定運転により、松村川の水位を下げることで、水路の雨水もスムーズに川へ放流できるよ。



工事スケジュール

工事	年日	令和5年												令和6年			令和6年3月施設完成
		1	2	3	4	5	6	7	8	9	10	11	12	1	2	3	
防潮水門工事						※											
排水機場（機械設備）																	総 合 試 運 転
排水機場（電気設備）																	成 完

※暫定運転のための仮締切を利用して、令和5年6月から10月の間も水門工事を継続して早期完成を目指します。

- ・□は暫定運転期間。
- ・工事スケジュールは工事の進捗状況、天候等により変動する場合があります。

【お問合せ先】 高砂市 上下水道部 技術管理室 治水対策課（本庁舎3F⑧番窓口）
 ☎079(443)9036 FAX079(442)5975
 ✉ tact4212@city.takasago.lg.jp

（受注者）

水門 ノバック・松陽特定建設工事共同企業体 ☎079(447)3500
 機械設備 (株)日立インダストリアルプロダクツ ☎06(6202)1703
 電気設備 (株)正興電機製作所 ☎06(6534)4749



「工事だより」は市ホームページにも掲載中

高砂 水門 検索