



新 松村川水門・排水機場 工事だより

高砂市 治水対策課
☎443-9036

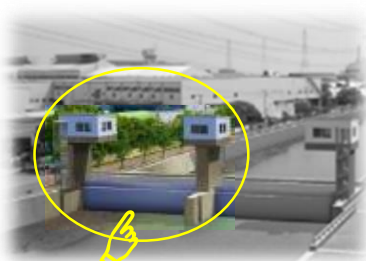
第8号 令和4年2月1日



2月から水門(扉体)を現地で組み立てます!

これまで基礎や門柱など水門を支える土木構造物の工事を進めてきました。いよいよ2月より、工場で製作した水門(扉体)を現場に搬入し、組み立てていきます。

※今回は左岸側のみの施工となります。(右岸側は令和5年度施工予定)

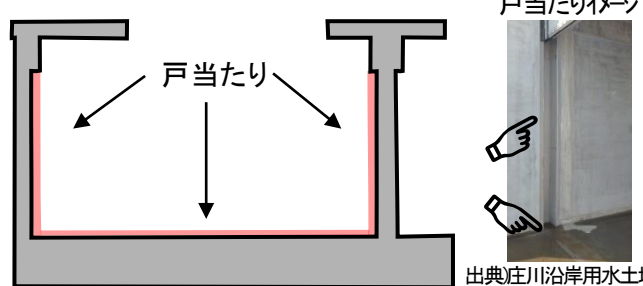


この部分をつくってます

どうやって組み立てるの?

STEP1

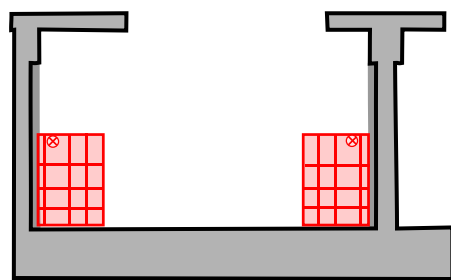
とあ 戸当たり(水圧荷重を門柱に伝えるための施設)を設置します。



出典 庄川沿岸用土地改良区連合HP

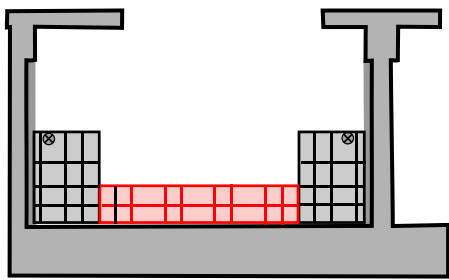
STEP2

扉体(両端部)を組み立てます。倒れないよう架台で支えます。

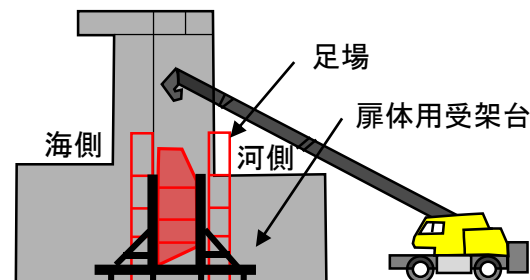


STEP3

扉体(中央部下)を組み立てます。扉体はトレーラーで搬入します。



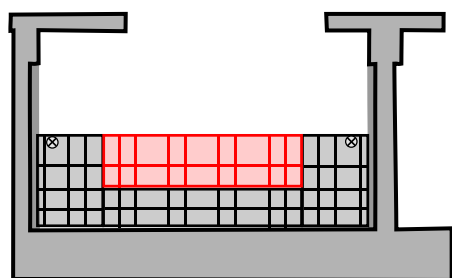
最大長 約14m
最大重量 約19t



ラフタークレーン
70t吊

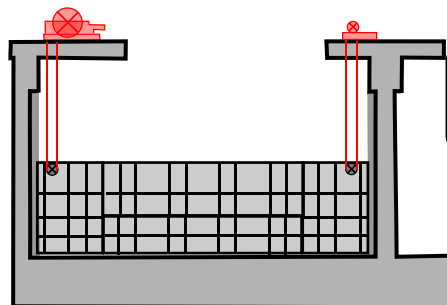
STEP4

扉体(中央部上)を組み立てます。扉体が一体になるよう溶接します。



STEP5

開閉装置、ワイヤーロープを設置します。



組み立て完了!



工事進捗 ここまで進みました。

《排水機場》

建築(2階部分)、導水路部分の工事を進めています



R4.1.22撮影



R3.12.25撮影

《防潮水門》

左岸側扉体の組み立てを進めています(製作は完了)



R4.1.21撮影



R3.12.24撮影

コラム 市役所庁舎が新しくなりました！！



皆さん、昨年11月にオープンした新本庁舎にはご来庁されましたか？新本庁舎は親しみやすい曲線と明るく開放的なデザインが特徴で、既にオープンしていた分庁舎とあわせて謡曲「高砂」で知られている尉と姥をイメージしています。

新庁舎が高砂市のシンボル、新しいランドマークとして市民の皆様にも愛され、誇りある庁舎となるよう、職員一丸となり、質の高い市民サービスの提供に努めていきます。



【お問合せ先】高砂市 上下水道部技術管理室 治水対策課(新庁舎3F)

☎079(443)9036 FAX079(442)3934

✉ tact4212@city.takasago.lg.jp

(受注者)

水門 ノバック・松陽特定建設工事共同企業体 ☎079(447)3500
排水機場 不動テトラ・塩谷特定建設工事共同企業体 ☎079(490)4937
機械設備 (株)日立インダストリアルプロダクツ ☎06(6202)1703
電気設備 (株)正興電機製作所 ☎06(6534)4749



「工事だより」は
市ホームページにも掲載中

高砂 水門 検索