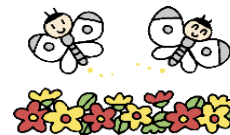




4月 中筋こども園だより



令和6年4月5日
高砂市立中筋こども園

入園・進級 おめでとうございます

さわやかな春風が子ども達を包み込み、園庭のチューリップやパンジーも咲き揃って、子ども達の新しい生活を応援しているようです。

今年度は、1歳児5名、2歳児8名、3歳児17名、4歳児10名、5歳児24名で園生活がスタートしました。

初めて集団生活を始める子ども、進級する子どもも、ワクワクドキドキ入園・進級を心待ちにしていたと思います。自分の好きな遊びを見つけたり先生や友達に親しみの気持ちをもったりして園生活に慣れ、「こども園、楽しい!」と思えるよう、一人一人の気持ちに寄り添いながら、毎日を健康で元気に過ごせるよう心を配っていききたいと思います。

お子様のことやこども園のこと等、お話したいことがある時は気軽に声をお掛けください。

保護者の皆様、ご理解とご協力をよろしくお願い致します。

4月の活動

【テーマ】こども園って楽しいね!

【ねらい】★1、2歳児 ◆3、4、5歳児

★新しい環境に慣れ、安心して園生活を送る。

◆喜んで戸外に出て、春の自然の中で友達とのびのびと遊ぶ。

【遊びの内容】

1歳児…絵本や玩具等に興味をもち、保育者と一緒に遊ぶ。

2歳児…自分の好きな玩具を見つけて保育者と一緒に楽しむ。

3歳児…環境に慣れ、保育者や友達に親しみ、喜んで遊ぶ。

4歳児…身近な春の自然に親しみ、のびのびと遊ぶ。

5歳児…春の自然や小虫を見たり触れたりし、興味や関心をもち、友達と一緒にのびのびと遊ぶ。

高砂すこやかアップカレンダー

子ども達が健やかに成長するために、基本的な生活習慣や社会のルールをまとめました。その月だけで終了せず、積み重ねていきましょう。

「げんきにすこそう

はやね はやおき あさごはん」

「早寝・早起き・朝ごはん」で生活リズムを整えて、

心も体も元気な子どもを育てましょう。



日	曜	行事予定	降園時刻	
			2・3号認定 新入園児 (1~5歳児)	1号認定 新入園児 (3、4歳児)
5	金	入園式 継続1号認定児 11時降園	11:00	11:00
6	土		12:30	
8	月	書類提出 保育用品・雑巾2枚持参 役員選出について配布 給食開始 交通安全集会3~5歳児	12:30	12:30
9	火	お庭探検	12:30	12:30
10	水	園舎探検	12:30	12:30
11	木		平常保育	12:30
12	金		平常保育	12:30
13	土		平常保育	
15	月	こども園の会役員選出	平常保育	12:30
16	火	身長体重測定1、2歳児	平常保育	12:30
17	水	身長体重測定3、4、5歳児	平常保育	12:30
18	木		平常保育	12:30
19	金	(主食はいりません)	平常保育	12:30
20	土	5月の土曜日申請締切	平常保育	
22	月		平常保育	12:30
23	火		平常保育	12:30
24	水		平常保育	12:30
25	木		平常保育	12:30
26	金	誕生会 (主食はいりません)	平常保育	12:30
27	土		平常保育	
30	火	避難訓練	平常保育	12:30

※ 1号認定継続児(4、5歳児)は、8日(月)から平常保育です。

※ 曜日の□は、主食(ごはん)がいない日です。

行事のお知らせ



◎8日(月) 新入園児給食開始

新入園児は給食が始まります。3~5歳児は、主食、箸、コップを持ってきてください。

◎8日(月) 交通安全集会

通用門前の横断歩道を渡る練習をします。飛び出さないで、立ち止まって「右見て、左見て、右を見て」気を付けて渡ります。

◎9日(火) お庭探検

友達や先生とお庭を探検して、かわいい生き物や、春を見つけます。

◎10日(水) 園舎探検

先生の部屋や年下や年上の友達のお部屋を探検して回ります。

◎16日(火) 身長体重測定 1、2歳児

17日(水) 身長体重測定 3、4、5歳児

着脱のしやすい服を着てきてください。



お願い

◎午睡について

・2、3号認定新入園児は11日(木)より午睡が始まります。時間等については、1、2歳児は担任と相談してください。

・1、2歳児は保育室前、3、4歳児は、職員室前テラスに布団を持ってきてください。

◎水筒について

活動の後、水分補給をします。3~5歳児は水筒を持って来てください。1、2歳児は園で提供します。

◎持ち物の名前について

全ての持ち物にお子様や保育者によく見える場所に、大きく名前を書いておいてください。

消えかかっているか確認してください。

◎ルクミーの入力について

担任は、9時以降、保育に入りますので、**入力は9時まで**にお願い致します。

登降園の送迎時についてのお願い

◎不審者侵入防止のため、通用門は登降園時刻のみ開けています。それ以外の時間に来られる方は必ず**インターホンを押して名前を名乗って**ください。

◎駐車場の台数が限られています。送迎後は速やかな移動をお願いします。車は門周辺で路上駐車しないようにしてください。

徒歩や自転車での登降園のご協力をお願い致します。

◎迎え時に、門からお子様飛び出さないよう、お子様の

手をつないで一緒に出るようにしてください。

※子ども達の安全のため、ご協力をお願い致します。

