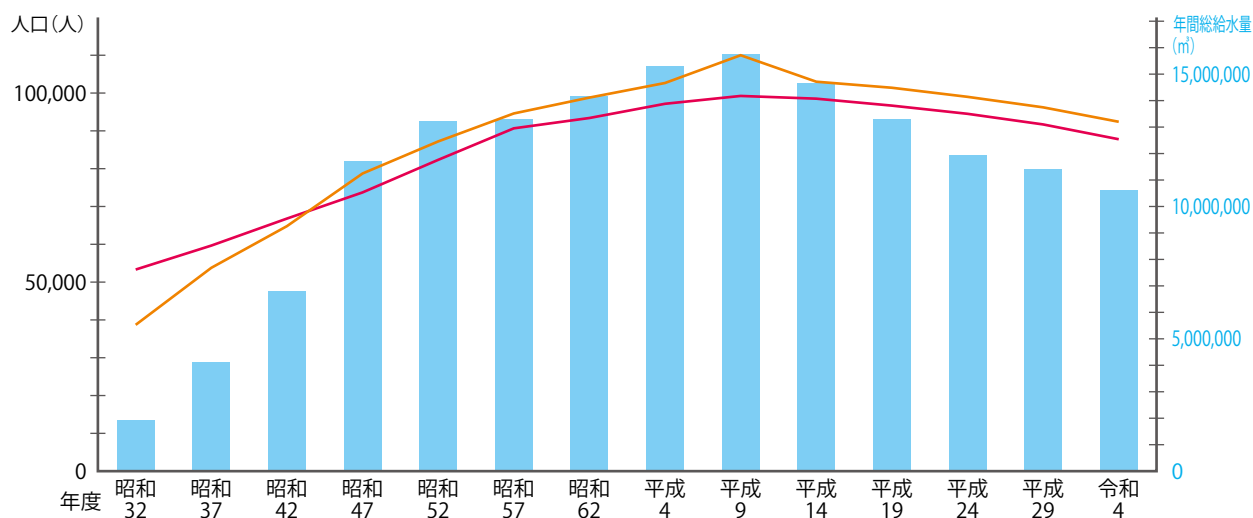


業務／組織・人事  
水道料金体系の推移

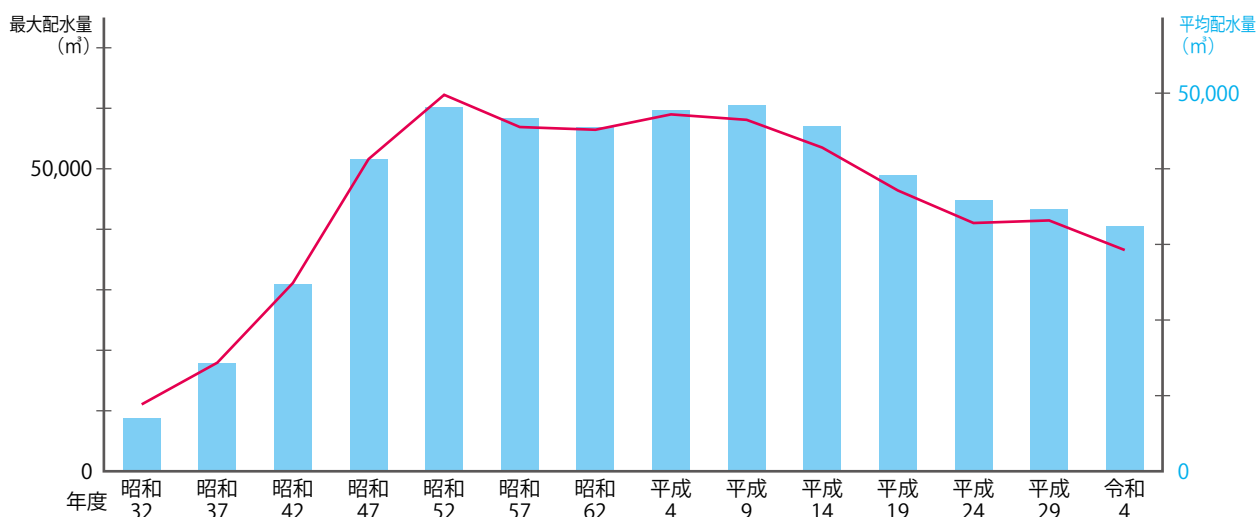


# 1. 業 務

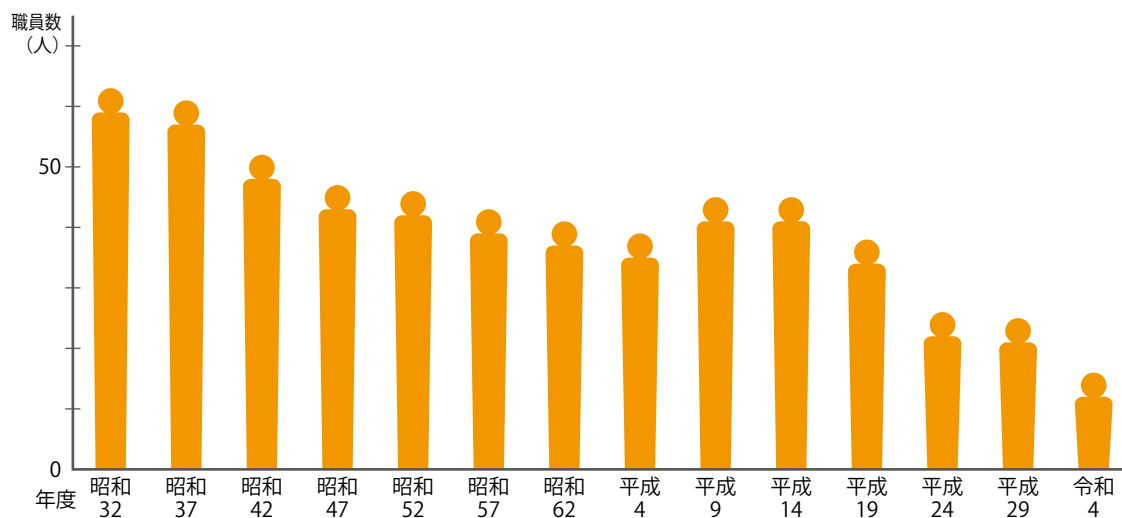
## 1. 市内区域人口 (折れ線) と給水人口 (折れ線)、年間総給水量 (棒グラフ)



## 2. 一日最大配水量 (折れ線)、一日平均配水量 (棒グラフ)

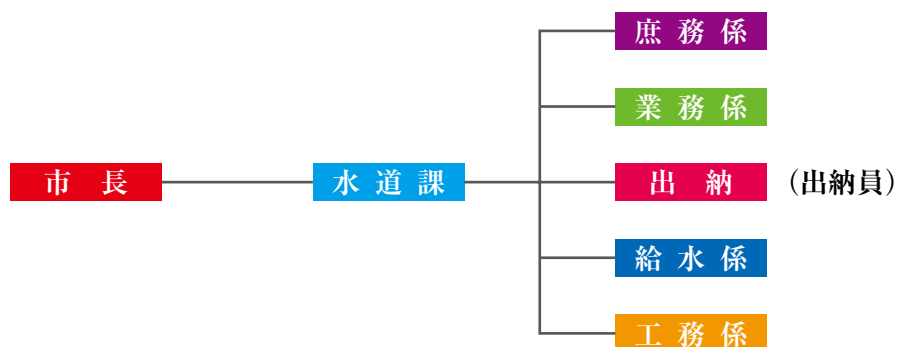


## 3. 職員数の推移 (棒グラフ)

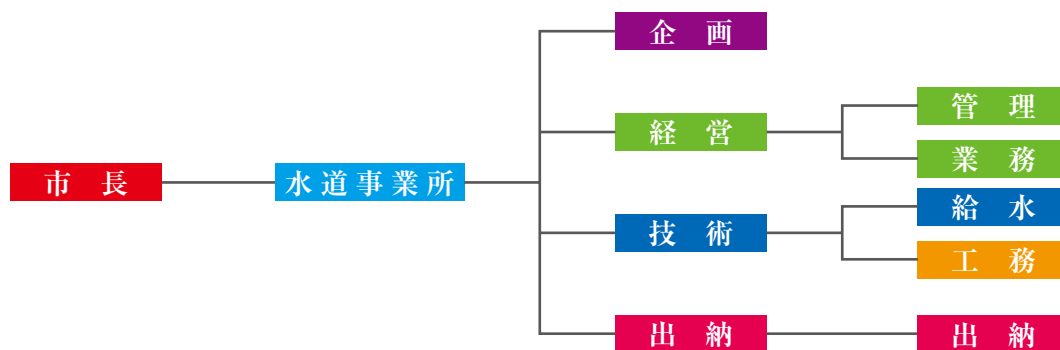


## 2. 組織・人事 <上下水道部組織の変遷>

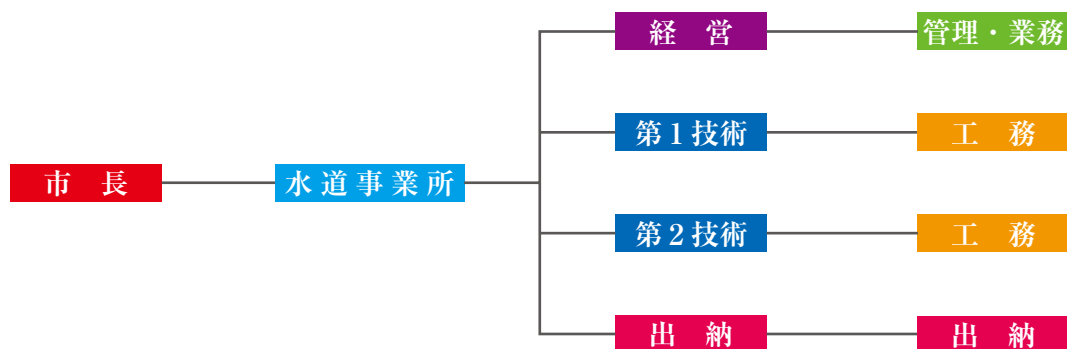
- ・昭和32年度から昭和42年度



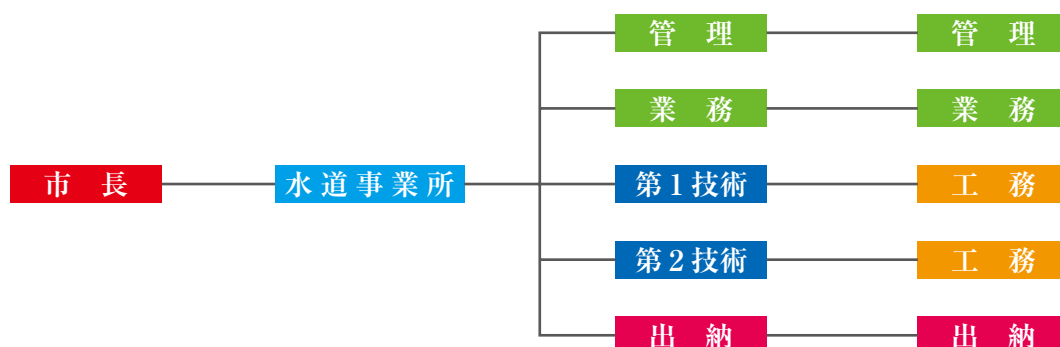
- ・昭和43年度から昭和45年度



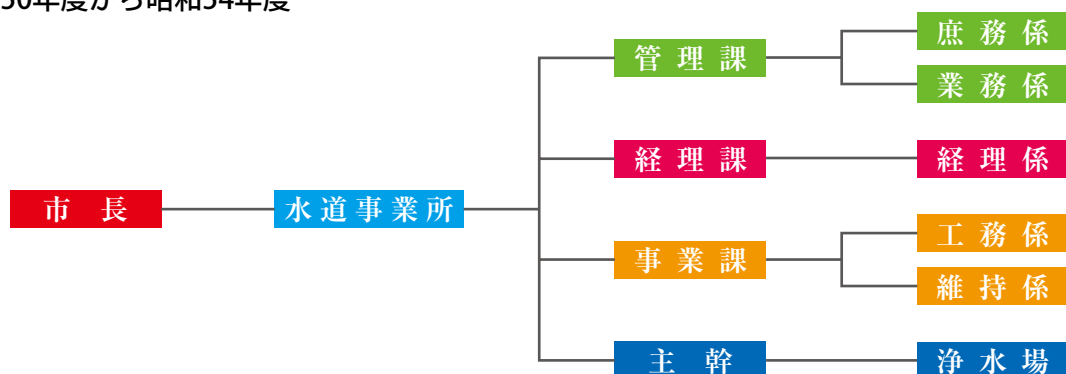
- ・昭和46年度から昭和48年度



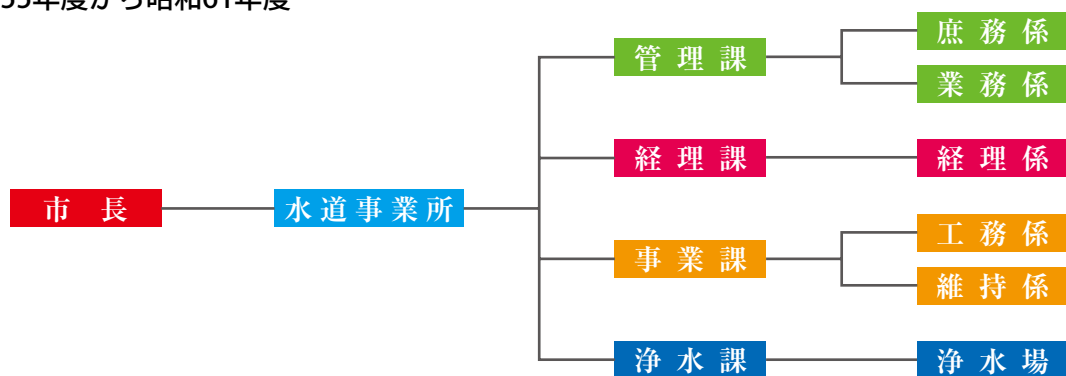
- ・昭和49年度



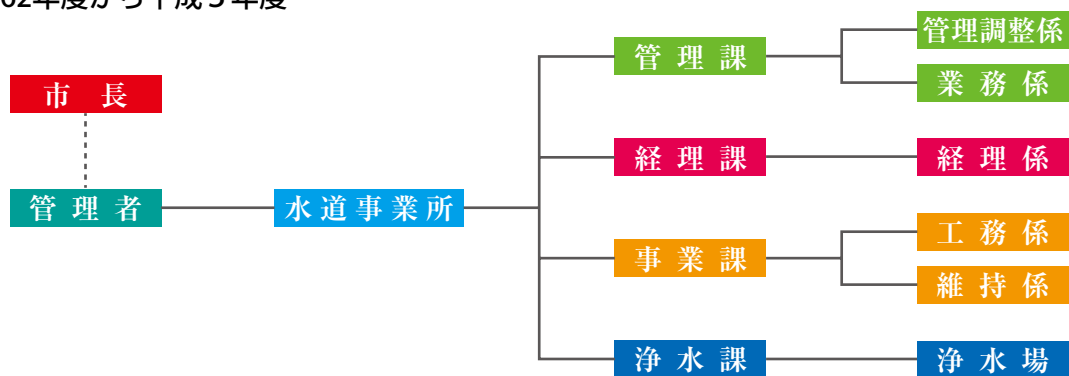
・昭和50年度から昭和54年度



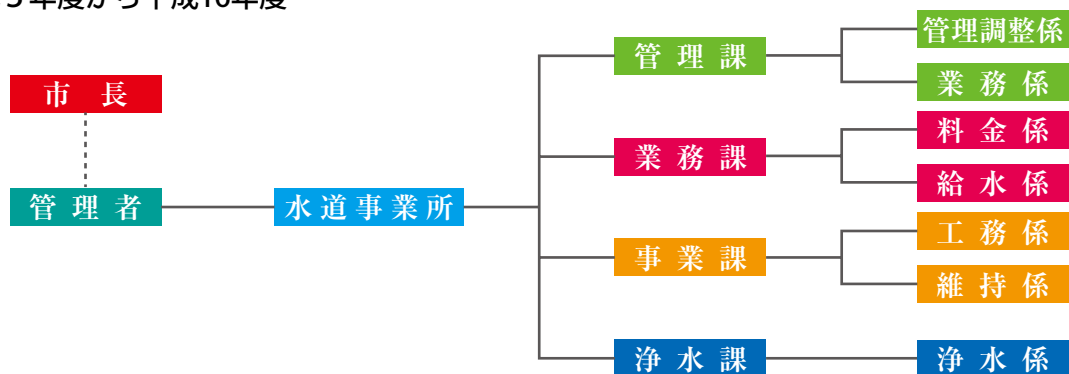
・昭和55年度から昭和61年度



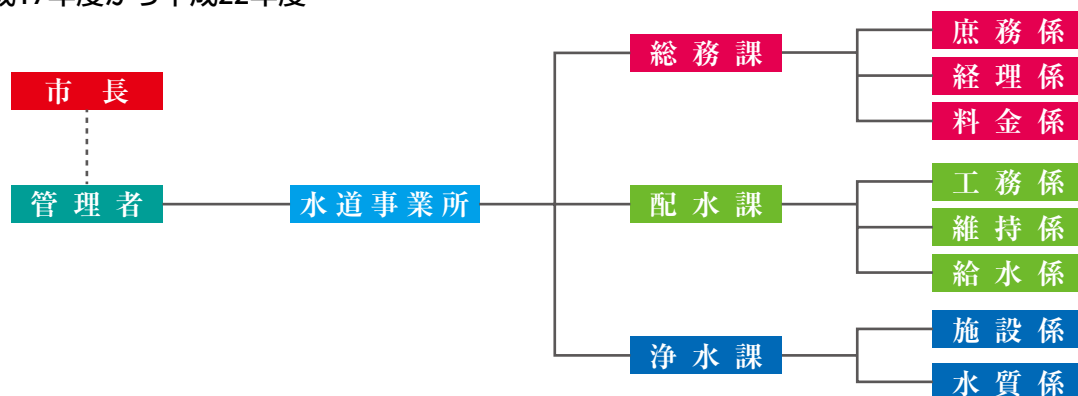
・昭和62年度から平成5年度



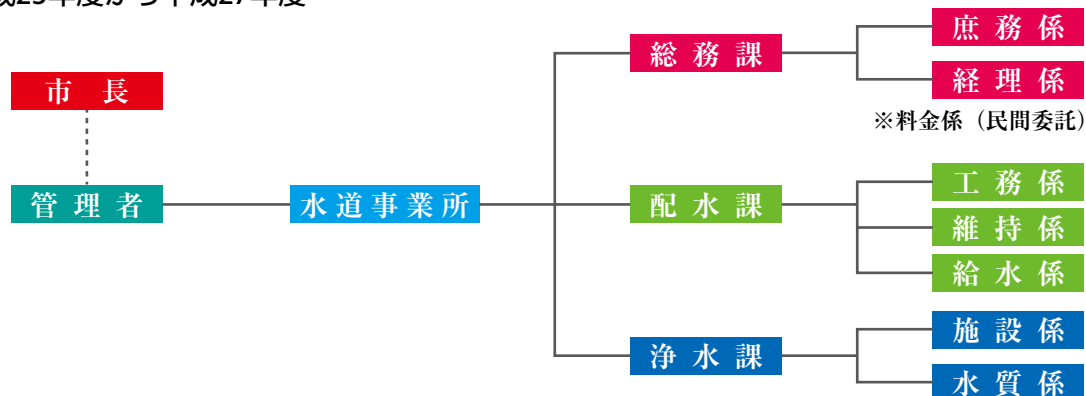
・平成5年度から平成16年度



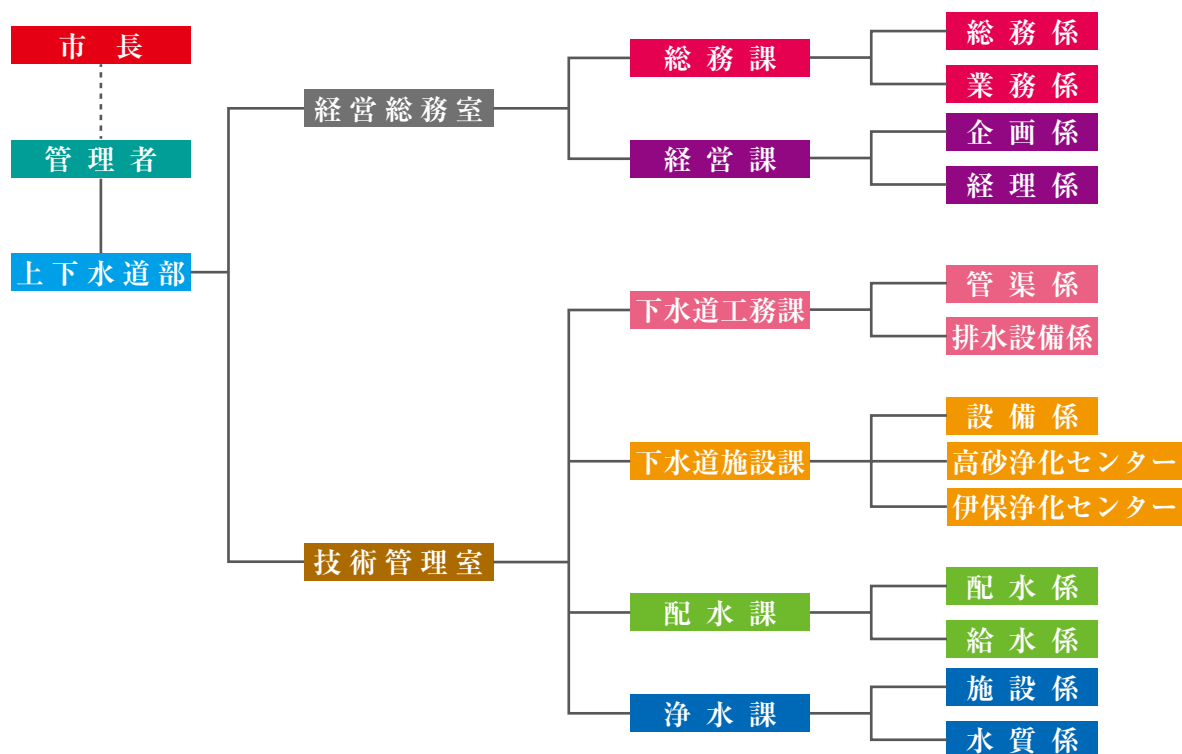
・平成17年度から平成22年度



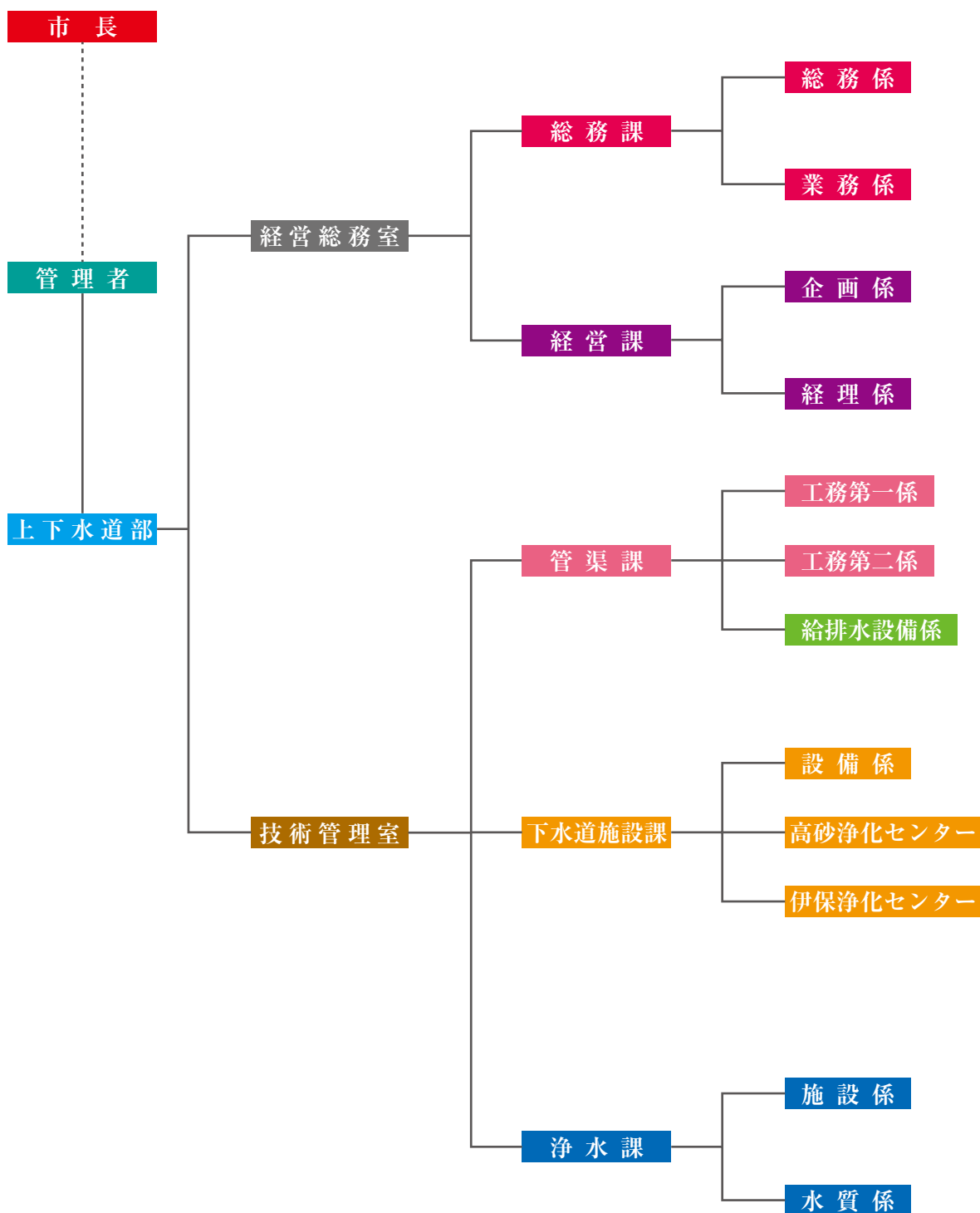
・平成23年度から平成27年度



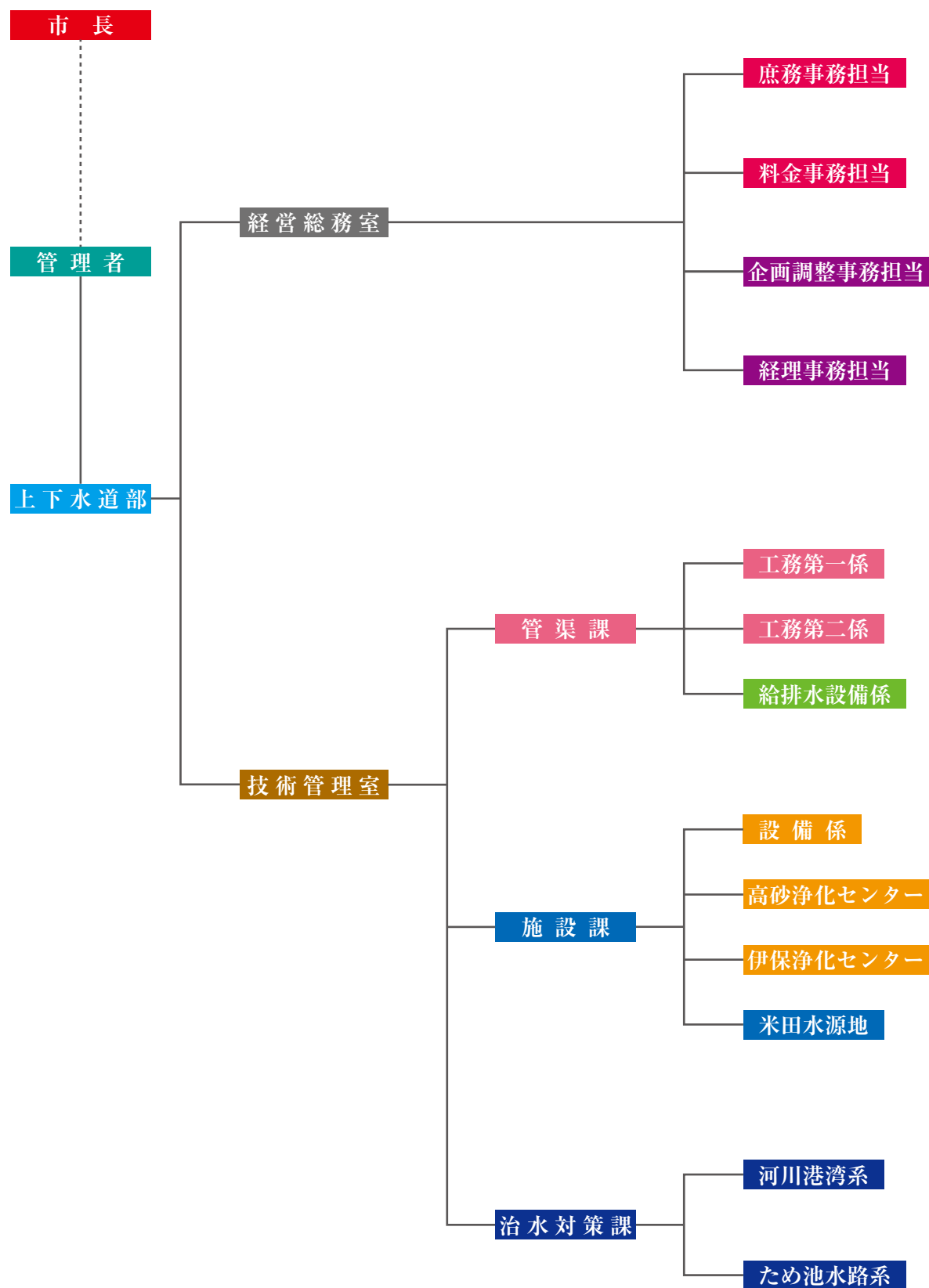
・平成28年度から令和元年度



・令和2年度



## ・令和3年度～



### 3. 水道料金体系の推移 (高砂市)

(税抜)

年 月			S31.10.1 ~ S50.3.31
区 分			
家事用	基本	料 金 (円)	100
		水 量 (m <sup>3</sup> )	8
	超過料金 (円/m <sup>3</sup> )		16
	20m <sup>3</sup> /月使用料金		292
営業用	基本	料 金 (円)	125
		水 量 (m <sup>3</sup> )	8
	超過料金 (円/m <sup>3</sup> )		20

(税抜)

年 月			S50.4.1 S52.3.31	S52.4.1 S59.3.31	S59.4.1 H12.3.31	H12.4.1 H15.3.31	H16.4.1 R5.9.30
区 分							
家事用	基本	料 金 (円)	150	230	310	410	530
		水 量 (m <sup>3</sup> )	10	10	10	10	10
	超過料金	11m <sup>3</sup> ~30m <sup>3</sup> (円/m <sup>3</sup> )	20	35	50	65	80
		31m <sup>3</sup> ~100m <sup>3</sup> (円/m <sup>3</sup> )	30	45	65	85	110
		101m <sup>3</sup> ~ (円/m <sup>3</sup> )		60	90	120	155
	20m <sup>3</sup> /月使用料金		350	580	810	1,060	1,330
営業用	基本	料 金 (円)	250	400	500	670	870
		水 量 (m <sup>3</sup> )	10	10	10	10	10
	超過料金	11m <sup>3</sup> ~30m <sup>3</sup> (円/m <sup>3</sup> )	40	60	80	100	130
		31m <sup>3</sup> ~80m <sup>3</sup> (円/m <sup>3</sup> )				105	135
		81m <sup>3</sup> ~300m <sup>3</sup> (円/m <sup>3</sup> )	40	75	110	145	185
		301m <sup>3</sup> ~ (円/m <sup>3</sup> )	50	90	130	175	225



(税抜)

区 分			年 月	R5.10.1 }
用途	口径			
一 般 用 水	13mm	基本	料 金 (円)	700
			水 量 (m <sup>3</sup> )	10
	20mm	基本	料 金 (円)	730
			水 量 (m <sup>3</sup> )	10
	25mm	基本	料 金 (円)	950
			水 量 (m <sup>3</sup> )	10
	40mm	基本	料 金 (円)	4,500
			水 量 (m <sup>3</sup> )	30
	50mm	基本	料 金 (円)	8,000
			水 量 (m <sup>3</sup> )	30
	75mm	基本	料 金 (円)	16,000
			水 量 (m <sup>3</sup> )	60
	100mm	基本	料 金 (円)	37,000
			水 量 (m <sup>3</sup> )	100
	150mm	基本	料 金 (円)	103,000
			水 量 (m <sup>3</sup> )	200
	200mm以上	基本	料 金 (円)	126,000
			水 量 (m <sup>3</sup> )	300
	従 量 料 金	11m <sup>3</sup> ～30m <sup>3</sup> (円/m <sup>3</sup> )		103
		31m <sup>3</sup> ～60m <sup>3</sup> (円/m <sup>3</sup> )		127
		61m <sup>3</sup> ～100m <sup>3</sup> (円/m <sup>3</sup> )		158
		101m <sup>3</sup> ～200m <sup>3</sup> (円/m <sup>3</sup> )		192
		201m <sup>3</sup> ～300m <sup>3</sup> (円/m <sup>3</sup> )		223
		301m <sup>3</sup> ～ (円/m <sup>3</sup> )		260

※20m<sup>3</sup>/月使用料金 (口径13mm) 1,730円

# 高砂市水道事業 100周年記念誌

---

発行日：2024（令和6）年3月

発行元：高砂市上下水道部

〒676-8501 兵庫県高砂市荒井町千鳥1丁目1番1号

協賛：三菱製紙 株式会社  
株式会社 カネカ

編集協力：水道産業新聞社

※本誌は、三菱製紙株式会社製の用紙を使用して作成しています。

---



